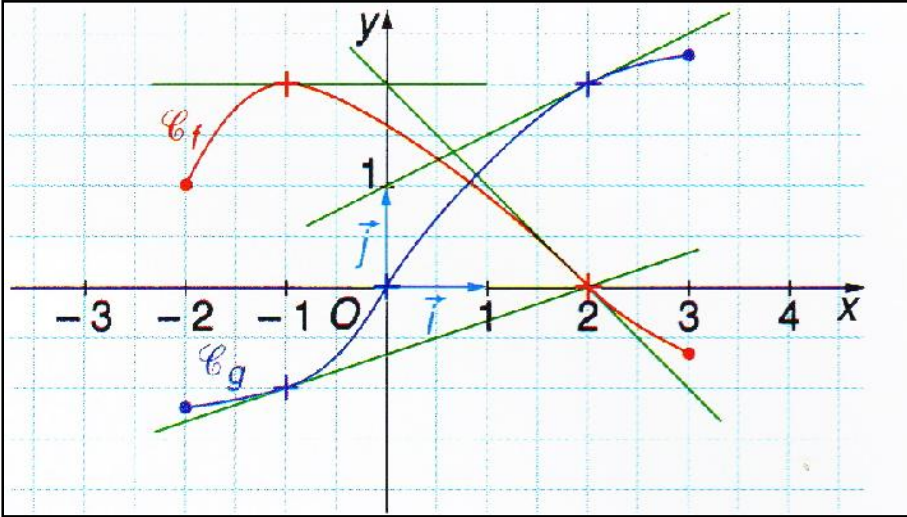


**تمارين 01:**



رسمنا في الشكل الموالي المنحنيين  $C_f$  و  $C_g$  الممثلين لدالتين  $f$  و  $g$  معرفتين و قابلتين للاشتقاق على المجال  $[-2;3]$  و بعض مماساتهما.

1. أحسب الأعداد المشتقة التالية:

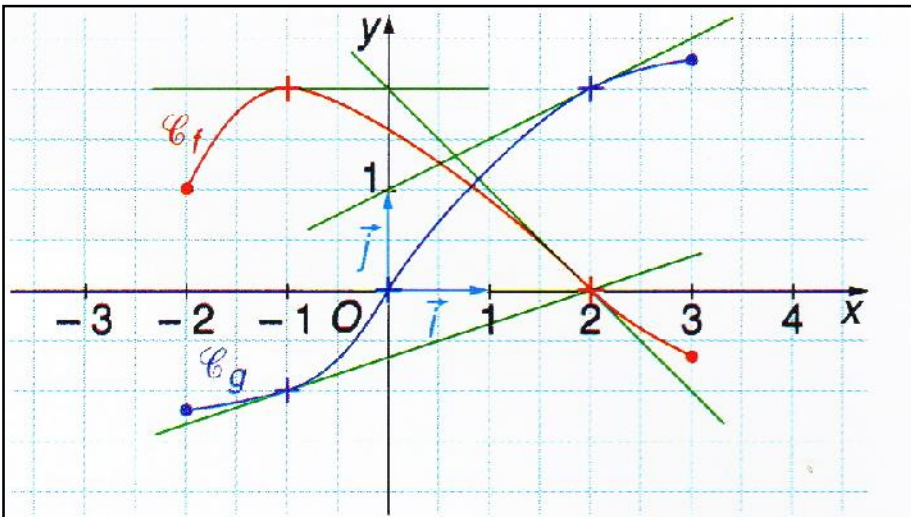
- \*  $(g)'(2)$
- \*  $(f)'(2)$
- \*  $(g)'(-1)$
- \*  $(f)'(-1)$
- \*  $\left(\frac{f}{g}\right)'(2)$
- \*  $\left(\frac{3}{f}\right)'(-1)$
- \*  $(fg)'(2)$
- \*  $(f+g)'(-1)$

**تمارين 02: رقم 61 حتى 86**

**تمارين 03: رقم 73 حتى 87**

**تمارين 04: رقم 74 حتى 87**

**تمارين 01:**



رسمنا في الشكل الموالي المنحنيين  $C_f$  و  $C_g$  الممثلين لدالتين  $f$  و  $g$  معرفتين و قابلتين للاشتقاق على المجال  $[-2;3]$  و بعض مماساتهما.

1. أحسب الأعداد المشتقة التالية:

- \*  $(g)'(2)$
- \*  $(f)'(2)$
- \*  $(g)'(-1)$
- \*  $(f)'(-1)$
- \*  $\left(\frac{f}{g}\right)'(2)$
- \*  $\left(\frac{3}{f}\right)'(-1)$
- \*  $(fg)'(2)$
- \*  $(f+g)'(-1)$

**2. تمارين 02: رقم 61 حتى 86**

**3. تمارين 03: رقم 73 حتى 87**

**4. تمارين 04: رقم 74 حتى 87**