

مكونات الحاسب الآلي : يتكون الحاسب من عدة مكونات هي :

المكونات الأساسية : وهذه المكونات هي التي لا يمكن أن يشتغل الحاسب إن كانت غير موجودة

1- الوحدة المركزية Unité centrale : ومظهرها الخارجي علبة معدنية تحمي ما بداخلها من أدوات ذات أهمية في عملية معالجة البرامج بكل أنواعها , ويوجد فيها :

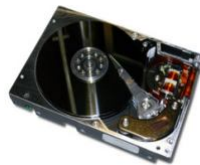
أ - اللوحة الأم **Carte mère**: وهي لوحة يتم تثبيتها داخل الوحدة المركزية وهي تربط أجزاء الكمبيوتر ببعضها وتنسق العمل فيما بينها .

ب - القرص الصلب **Disque dur**: وهو الجزء الذي يتم تخزين الملفات والبرامج والأفلام والألعاب عليه وشكله من الخارج مثل المستطيل ولكنه يحتوى بداخله على اسطوانات صلبة مغطاة .

ج - **Processeur** : هذه الوحدة هي عقل الجهاز وأهم عنصر في تحديد سرعة الجهاز وهي صغيرة الحجم وتحتاج إلى التبريد بمروحة صغيرة .

د - الذاكرة العشوائية **(RAM)**: وظيفتها تخزين كل ما تعمله على الكمبيوتر بشكل مؤقت حتى تنتهي من العمل .

هـ - مزود الطاقة: ويسمى أيضاً " وحدة الإمداد بالطاقة " أو " محول الطاقة " وهو عبارة عن صندوق معدني يقوم بتغذية القطع الإلكترونية في الوحدة المركزية وذلك بتحويل الكهرباء من 220 فولت تيار كهربائي متناوب إلى 12 و 5 فولت تيار كهربائي مستمر.



محول الطاقة

الذاكرة العشوائية

وحدة المعالجة المركزية

القرص الصلب

اللوحة الأم

الوحدة المركزية



2- الشاشة Ecran وهي شاشة عادية في شكلها مثل التلفزيون وتعدد أحجامها

ما بين 14 و 15 و 17 بوصة وغيرها ويوجد منها نوعان الأول مثل شاشة التلفزيون والنوع الثاني وتكون رفيعة جدا لدرجة أنه يمكن تعليقها على الحائط وتستخدم

تقنية الكرسيتال السائل



3- لوحة المفاتيح Clavier : وهي اللوحة التي تحتوي

على الحروف و بها نكتب ما نريد.

المكونات الثانوية : وهي كثيرة ويمكن للحاسب أن يشتغل بدونها



1 - الفأرة Souris : للفأرة وظيفة واحدة محددة هي التنقل

السريع عبر الشاشة للوصول إلى أمر ،أو خيار معين.

2 - قارئ الأقراص المضغوطة : وهو الجهاز المسئول عن تشغيل اسطوانات



الليزر أو Cd-ROM وهناك نوعان: أحدهما يقرأ ما بداخل الاسطوانات

والنوع الثاني يقرأ ما بداخل الاسطوانات وينسخ ملفات عليها.

3 - قارئ الأقراص المرنة : وهو الجزء الذي توضع فيه الديسكات Disquette



أو الأقراص المرنة (3.5 بوصة) لقراءة ما بها من معطيات.

4 - مكبر الصوت Haut parleur : وهي السماعات التي تسمع



بها أي أصوات تخرج من الكمبيوتر وتسمع بها مؤثرات الألعاب

الصوتية مع ملاحظة أنه توجد سماعة صغيرة داخل الوحدة المركزية .

5 - الطابعة Imprimante : وتتعدد أنواعها ولكن يوجد نوعان



رئيسيان منها الآن هما الطابعة التي تنفث الحبر على الورق وطابعة

الليزر المعروفة بالسرعة ودقة طباعتها و الطابعة تطبع المعطيات

المخزنة بالكمبيوتر على الأوراق.

6 - الماسح الضوئي Scanner : في هذا الجهاز تضع الصور



والأوراق التي تريد أن تخزنها على الكمبيوتر وهو يعمل عكس

الطابعة فهو يضع صورة من أوراقك إلى وحدة التخزين بالكمبيوتر.

7 - الكاميرا الرقمية : وهذه تشبه الكاميرا العادية إلا أنها لا تحتاج



إلى فيلم وتلتقط عدد كبير من الصور ويتم تخزين هذه الصور على الكمبيوتر

8 - مخزن الطاقة Onduleur : وهو أداة كهربائية تقوم بتخزين

الطاقة الكهربائية وتهيئتها بما يتناسب وتشغيل الأجهزة في الحاسب

بشكل جيد , ويحميها من أخطار عدم انتظام شدة الكهرباء , كما يبقي الحاسب

في حالة تشغيل عند انقطاع التيار الكهربائي .



الإشكالية :

- ما معنى الإعلام الآلي ؟

- عند شرائك لحاسب جديد كيف يمكنك تشغيل وإيقاف الحاسب ؟

- وما هو نظام التشغيل الذي يساعد الحاسب على أداء مهامه بشكل جيد ؟

1- تعريف الإعلام الآلي : هو علم يسمح بمعالجة المعلومات بطريقة آلية أي باستعمال جهاز الكمبيوتر (الحاسب) و بإتباع برنامج مخزن

مسبقا .

يعتمد الإعلام الآلي على جزأين أساسيين و متكاملين هما :

1. العتاد (الحاسب الآلي) .

2. البرمجيات : (مجموعة البرامج التي تسمح بتشغيل الحاسب) .

2- تعريف الحاسب : هو جهاز يسمح باستقبال المعلومات و تخزينها و معالجتها و إخراج النتائج المطلوبة .



3- تعريف الويندوز Windows : هو نظام تشغيل بياني, يسمح باستعمال الحاسب و ملحقاته (الأقراص, الطابعة, الماسح.....الخ) كما أنه

يسمح بتشغيل البرامج الأخرى.

ملاحظة : آخر إصدار هو نظام تشغيل Windows XP .

مكونات شاشة الويندوز : تتكون شاشة (ويندوز) Windows من الأجزاء التالية :

سطح المكتب (Bureau) : هو المساحة التي تغطي الشاشة في بداية تشغيل الويندوز والتي تقوم بكل العمليات عليها، يظهر عليه :

1 - الزر ابدأ Démarrer : يكون في زاوية سطح المكتب السفلية .

2 - شريط المهام Barre des tâches : وهو الشريط المستطيل الذي يمتد أفقيا أسفل الشاشة ، ويحتوي الشريط يسارا على زر البدء

Démarrer الذي يشكل انطلاقة العمل على الحاسب ، و يمينا على الوقت الحالي و اللغة المستعملة كما يوجد فيه أسماء الإطارات أو

البرامج التي تعمل حاليا .

3 - الأيقونات Icônes : و هي رموز تكون موجودة على سطح المكتب و تكون عبارة عن مجلدات أو مختصرات لتشغيل برامج معينة أو

فتح فهارس وأقراص أو طابعات ، يمكن إجراء عمليات عليها

فتح أيقونة : يتم بالنقر المزدوج عليها بالزر الأيسر للفأرة ، وينتج عن ذلك فتح نافذة .

- سحب أيقونة : تسحب بالضغط على الزر الأيسر للفأرة مع تحريكها دون رفع اليد .

- النقر على الأيقونة بالزر الأيمن : تظهر قائمة تحتوى على كل العمليات التي يمكن إجراؤها على هذه الأيقونة.

أنواع الأيقونات : يمكن حصر أنواع الأيقونات فيما يلي :

أيقونة نظام مثل:

1- أيقونة جهاز الكمبيوتر (Poste de travail) : تحتوي على جميع مشغلات الأقراص ، بالإضافة لبعض برامج نظام الويندوز

2- أيقونة سلة المحذوفات (Corbeille) : وهي مكان تخزين الملفات المحذوفة .

3- أيقونة ملف أو برنامج : مثل الورد Word و المجدول Excel

4 : أيقونة الاختصار : يسهل الوصول إلى الملف و يميز عن الملفات الأخرى بوجود سهم صغير في أسفلها .

4- تشغيل وإغلاق الحاسب :

1- تشغيل الحاسب : كي يشتغل الحاسب بشكل عادي يجب أن يكون موصولاً بشبكة التغذية الكهربائية كما يجب أن يكون محتويًا على برنامج التشغيل كبرنامج الويندوز Windows , وتتبع المراحل التالية :



2- نضغط هنا

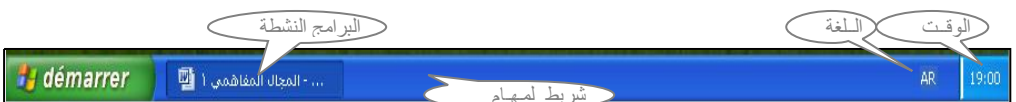
رقم المرحلة	الإجراء المتخذ	ملاحظات
1	نوصل الحاسب بالمأخذ 220 V	
2	نضغط على زر بدء التشغيل في الوحدة المركزية	
3	ننتظر حتى يقوم الويندوز بتهيئة الحاسب للعمل	يكون مهيناً للعمل عند ظهور سطح المكتب على الشاشة

عند الضغط على زر البدء (أبدأ) Démarrer تظهر لنا قائمة بها :

1. Programmes البرامج : تحتوي على جميع البرامج الرئيسية التي يمكن تشغيلها من برنامج Windows.
2. Documents المستندات : تحتوي على جميع الملفات و الوثائق التي فتحت .
3. Rechercher بحث : للبحث عن ملف أو مجلد يحدد اسمه أو جزء منه .
4. Aide .et Support التعليمات والدعم : قائمة مساعدة.
5. Paramètres لوحة التحكم : تستخدم لتغيير بعض الإعدادات الرئيسية للأجهزة الملحقة بالحاسب .
6. Fermer la session id.... : تستخدم لإغلاق جميع البرامج و الدخول باسم مستخدم آخر .
7. Arrêter l'ordinateur : لإغلاق برنامج Windows .

2- إغلاق برنامج Windows ثم إغلاق الحاسب: لإغلاق برنامج Windows نتبع الخطوات التالية :

1. نضرب مؤشر الفأرة على قائمة ابدأ Démarrer ثم ننقر الزر الأيسر للفأرة .
 2. نختار الأمر إيقاف التشغيل Arrêter l'ordinateur لتظهر لنا علبة الحوار .
 3. نختار أحد الأوامر التالية :
- Mettre en veille : الوضع الاحتياطي حيث يتم فصل التيار الكهربائي عن معظم مكونات الجهاز .
 - Arrêter : لإغلاق برنامج Windows بشكل كامل و من ثم إغلاق الجهاز بأمان .
 - Redémarrer : لإغلاق برنامج Windows و من ثم إعادة تشغيل الجهاز .



الإشكالية

عندما تريد الكتابة أو الرسم

كيف يمكنك استعمال الفأرة ؟

تعريف الفأرة

الفأرة مكون من مكونات الحاسب الثانوية تستعمل لتحريك المشيرة

وإدخال المعلومات

مكونات الفأرة

1- الزر الأيسر : و هو الزر الأساسي لأنه يقوم بعمليات كثيرة

2- الزر الأيمن : و هو الزر الثانوي فهو يقوم بعمليات بسيطة

3- العجلة : وتوجد بينهما في الوسط وهي تقوم بتحريك الصفحات بسرعة

استعمال الزر الأيسر

1- إغلاق النوافذ والبرامج عند النقر مرة واحدة على

2- سحب الأيقونات عند الضغط والتحريك

3- فتح الملفات عند النقر مرتين بسرعة

استعمال الزر الأيمن

- إظهار البيانات بإظهار خصائص البرامج ومواقعها

وذلك بإخراج قائمة خيارات لذلك

أنواع الفأرة

1- الفأرة العادية ذات الكرة من الأسفل

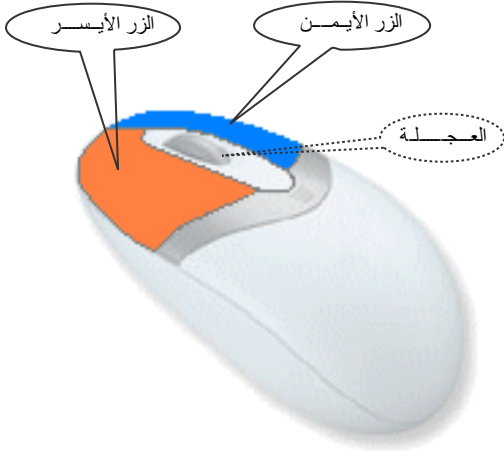
2- الفأرة الضوئية

3- الفأرة بالأشعة تحت الحمراء بدون ناقل

مشيرة الفأرة

ما يظهر على سطح المكتب ليس الفأرة وإنما هو مشيرتها والتي يمكن أن تأخذ عدة أشكال

مثل سهم أو يد وتكون بجانبها أحيانا شكل ساعة رملية حين يتأخر فتح النافذة أو البرنامج. إنشاء اختصار



مشيرة الفأرة

قائمة الخيارات التي تظهر عند الضغط على الزر الأيمن للفأرة مع وضع المشيرة فوق إحدى الأيقونات

ملاحظات

الإشكالية

عندما كتبت عملية حسابية وأردت الحصول على النتيجة وليس لديك آلة حاسبة أمامك , كيف يمكنك الحصول على النتيجة بالحاسب ؟
تعريف برنامج الحاسبة : هو برنامج يسمح لنا بإجراء عمليات حسابية والحصول على النتائج بواسطة الحاسب
مراحل الدخول إلى البرنامج

1 - من شريط المهام بالأيسر ابدأ **Démarrer** مرة واحدة

2 - قائمة خيارات نختار كل البرامج **Tous Les Programmes** أو البرامج

3 - قائمة أخرى نختار البرامج الملحقة **Accessoires**

4 - قائمة ثالثة نختار الحاسبة **Calculatrice** بالأيسر مرة واحدة البرامج الملحقة

ملاحظة :

1 - يوجد نوعان من الأدوات الحاسبة ويمكن اختيار واحدة منها بالنقر على الأمر عرض (Affichage) من مربع حوار الحاسبة ثم اختيار

أ - حاسبة عادية Calculatrice standard.

ب - حاسبة علمية Calculatrice Scientifique.

2 - عند الانتهاء يغلق البرنامج بالضغط على زر الإغلاق بالأيسر مرة واحدة

الإشكالية

لكتابة بحث معين تطلب منك انجاز رسم معين
كيف يمكنك انجاز هذا الرسم بالحاسب ؟

تعريف برنامج الرسم

برنامج الرسم هو برنامج يستعمل لانجاز رسومات هندسية أو عادية بواسطة الحاسب

طريقة الدخول إلى برنامج الرسممراحل الدخول إلى البرنامج

1 - من شريط المهام بالأيسر ابدأ **Démarrer** مرة واحدة

2 - قائمة خيارات نختار كل البرامج **Tous Les Programmes**

3 - قائمة أخرى نختار البرامج الملحقة **Accessoires**

4 - قائمة ثالثة نختار الرسم **Paint** بالأيسر مرة واحدة

قراءة محتويات البرنامج

يحتوي الرسم على شريط الأدوات و شريط الألوان وورقة الرسم التي نرسم فيها

حفظ ملف الرسم المنجز في الحاسب

1 - نذهب إلى ملف **Fichier**

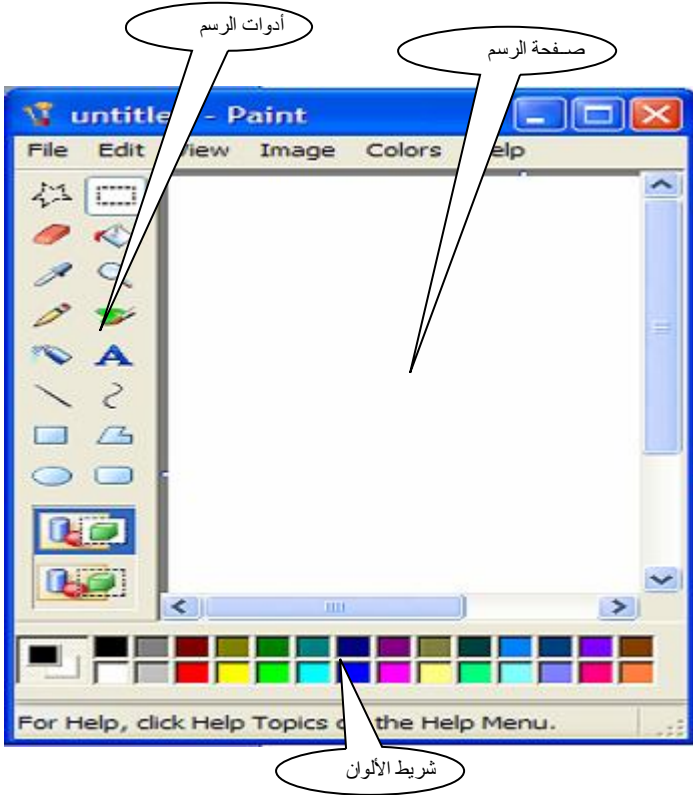
2 - ثم حفظ **Enregistrer**

3 - يظهر مربع حوار نحدد مكان الحفظ واسم الملف ثم

ننقر بالأيسر على حفظ **Enregistrer**

4 - وبعدها نغلق البرنامج بزر الإغلاق **X** أو

ملف **Fichier** ثم **Quitter**

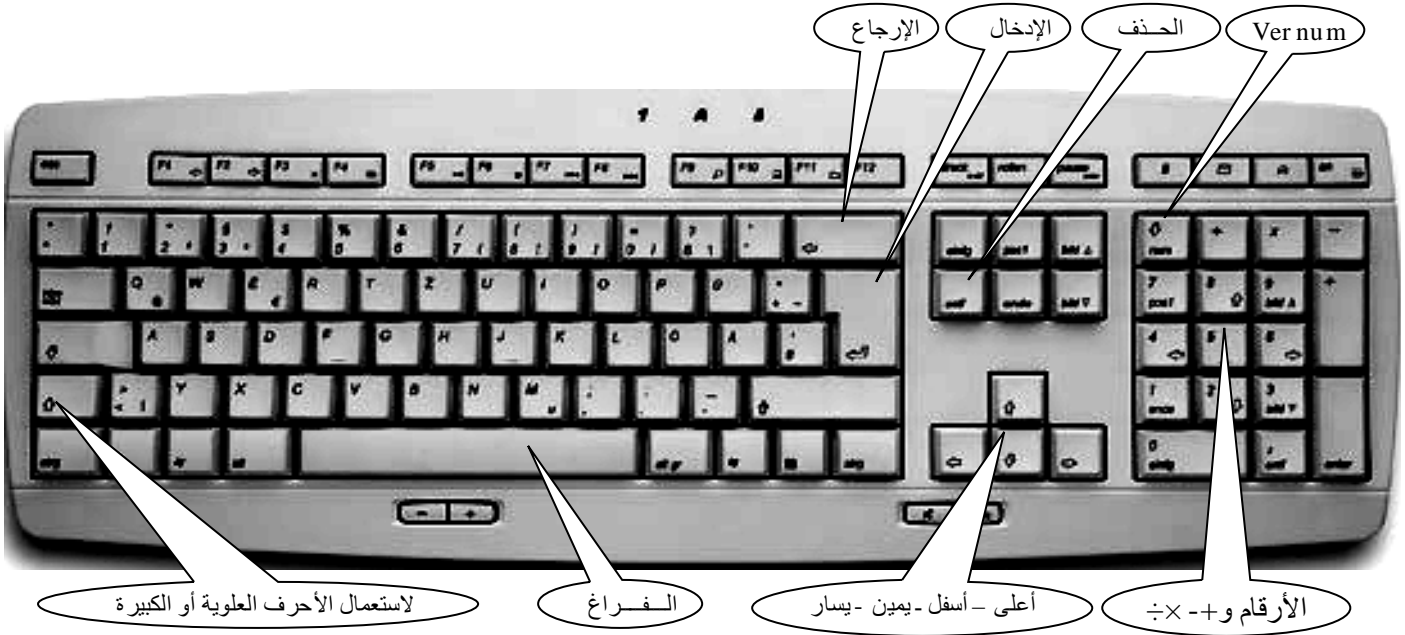
ملاحظات

الإشكالية

بعد تركيب حاسبك وتشغيله أردت الكتابة بلوحة المفاتيح ولكنك وجدت صعوبة
كيف نستعمل لوحة المفاتيح للكتابة ؟

تعريف لوحة المفاتيح ودورها : هي من العناصر الأساسية في الحاسب تستعمل لكتابة المعلومات والإدخال
أهم الأزرار الموجودة في لوحة المفاتيح

- 1- أزرار الحروف تستعمل لكتابة الحروف باللغة العربية واللاتينية
أزرار الحروف باللغة العربية من (ا) إلى (ي) و أزرار الحروف باللغة اللاتينية من (A) إلى (Z)
- 2- أزرار الأرقام و العمليات الأربعة تستعمل لكتابة الأرقام وكتابة العمليات الأربعة الأرقام من 0 إلى 9
العمليات هي الجمع (+) و الطرح (-) و القسمة (/) و الضرب (*)
- ملاحظة : لا يمكن استعمال أزرار الأرقام إلا بعد الضغط على زر Ver num وتوهج مصباحه .
- 3- أزرار الاتجاهات : وتستعمل لتحريك المؤشر في الاتجاهات الأربعة
- 4- زر الإدخال : وهو زر يستعمل لإدخال المعطيات
- 5- زر الإرجاع : وهو زر يستعمل للرجوع في الكتابة وتصحيح الخطأ
- 6- زر الحذف : ويستعمل لحذف الكتابة بعد التظليل Suppr
- 7- زر الفراغ : يستعمل لترك فراغ بين الكلمات والجمل



ملاحظة : هنالك استعمالات كثيرة لأزرار أخرى سوف نتطرق إليها في التطبيقات العملية والدروس القادمة

ملاحظات



الإشكالية

اشتريت أقراص علمية لوضعها في حاسوبك ومطالعتها كيف يمكنك وضعها ثم فتحها وقراءة المحتويات ؟

أنواع الأقراص وشكلها

- 1 - القرص الثابت : وهو قرص يثبت في الوحدة المركزية مثل القرص C والقرص D
- 2 - القرص المرن (A;) 3 1/2 Disquette : وهو قرص ذو سعة صغيرة
- 3 - القرص المضغوط Cd-ROM : وهو قرص ذو سعة أكبر من القرص المرن
- 4 - قرص فلاش ديسك : هو قرص ذو سعة كبيرة جدا مثل قرص 1G و2G و4G

طريقة فتح الأقراص

مراحل فتح الأقراص المثبتة

- 1 - ننقر بزر الفأرة الأيسر على أيقونة جهاز الكمبيوتر Poste de travail في سطح المكتب مرتين
- 2 - تفتح نافذة جهاز الكمبيوتر مبينة مجموعة الأقراص كلها
- 3 - نفتح أي قرص نرغب فيه بالنقر مرتين عليه بزر الفأرة الأيسر أو بوضع مشيرة الفأرة عليه والضغط على زر الفأرة

الأيمن فتظهر قائمة خيارات , نختار فتح **ouvrir**

مراحل فتح الأقراص التي تثبت

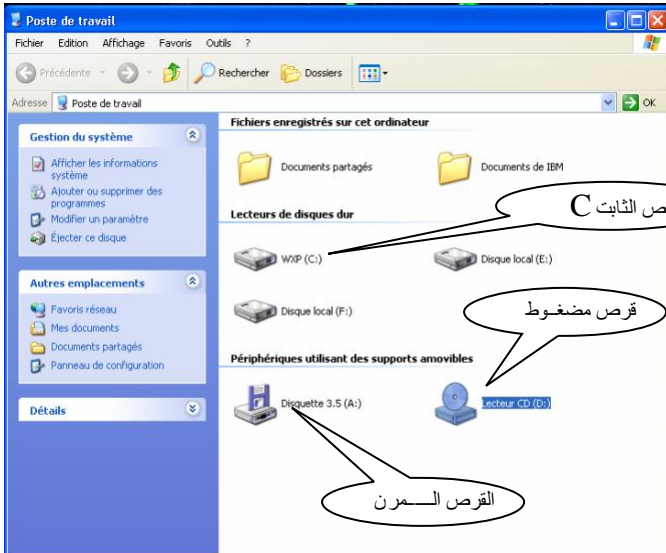
- 1 - ندخل القرص المضغوط أو المرن أو الفلاش ديسك كل في مكان إدخاله المناسب

- 2 - من سطح المكتب Poste de travail بالزر الأيسر مرتين
- 3 - يظهر أنواع الأقراص ننقر على القرص المناسب بالزر الأيسر مرتين فيفتح أو بوضع مشيرة الفأرة عليه والضغط على الزر

الأيمن فتظهر قائمة خيارات , نختار فتح **ouvrir**

مراحل قراءة محتويات الأقراص

- 1 - نفتح القرص الذي أدخلناه في مكانه المناسب بالنقر أو بفتح **ouvrir**
- 2 - يفتح القرص فتظهر مجموعة من المجلدات والملفات فنختار الملف المناسب
- 3 - ننقر عليه مرتين بزر الفأرة مرتين فيفتح أو بوضع مشيرة الفأرة عليه والضغط على الزر الأيمن فتظهر قائمة خيارات , نختار فتح **ouvrir**



ملاحظات

الإشكالية

أردت كتابة نص أو بحث كامل بالتسطير والتلوين كيف يمكنك ذلك ؟

تعريف معالج النصوص: معالج النصوص هو برنامج يستعمل للكتابة باللغة العربية أو اللاتينية والتسطير والتلوين كما يساعد على إدراج الرسومات و الجداول والتكبير والتصغير حسب الحاجة

الدخول إلى معالج النصوص

مراحل الدخول إلى برنامج Word



أيقونة اختصار معالج النصوص 2003

1 - من شريط المهام بالأيسر ابدأ **Démarrer** مرة واحدة

2 - قائمة خيارات نختار كل البرامج **Tous Les Programmes**

3 - قائمة أخرى نختار إدارية ميكروسوفت **Microsoft office**

4 - قائمة ثالثة نختار معالج النصوص **Word** بالأيسر مرة واحدة , كما يمكن وضع أيقونة اختصار له على سطح المكتب والنقر عليها مرتين بالأيسر أو بالزر الأيمن فتظهر قائمة الخيارات فنختار فتح **Ouvrir**.

محتويات شاشة معالج النصوص

- شريط العنوان ويحتوي على العنوان أو اسم الملف

- شريط القوائم ويحتوي على كل القوائم وهي :

Fichier **Edition** **Affichage** **Insertion** **Format** **Outils** **Tableau** **Fenêtre**
ملف تحرير عرض إدراج تنسيق أدوات جدول إطار

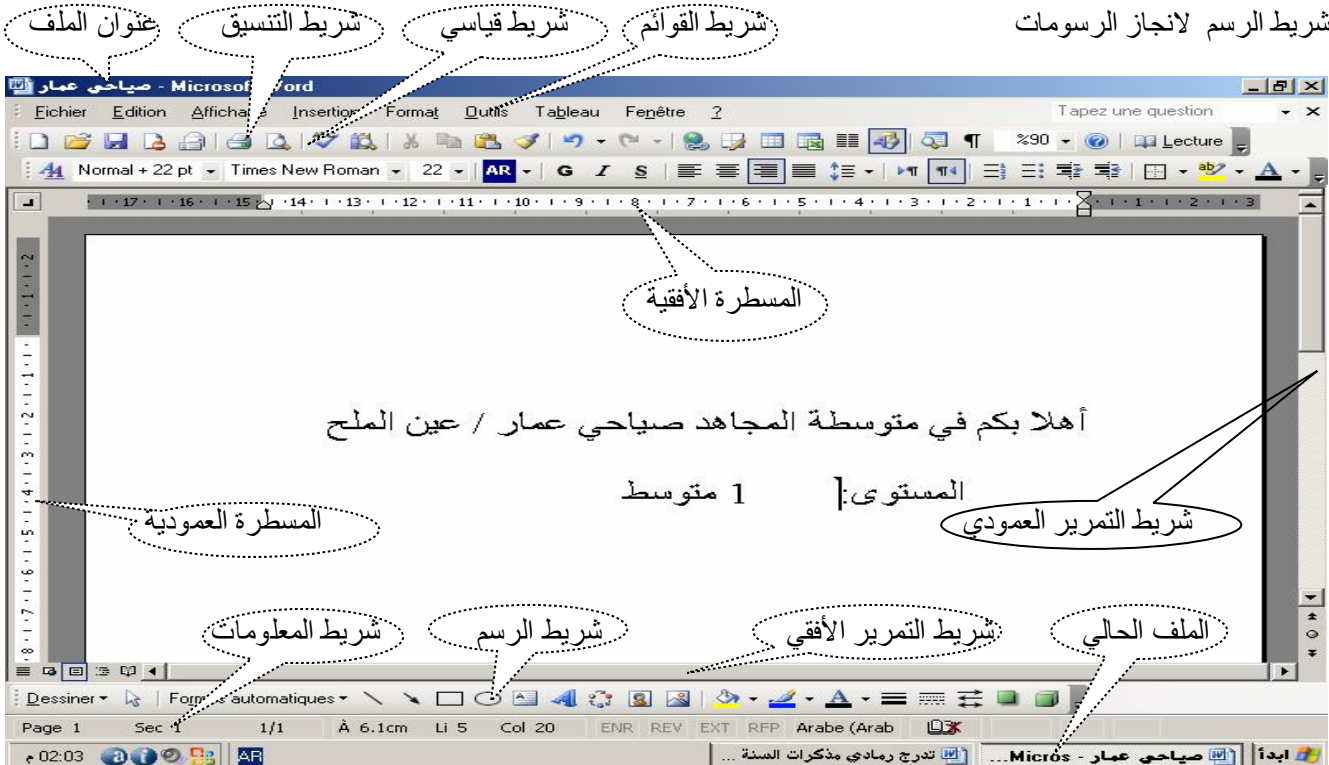
- شريط التنسيق ويحتوي على تغيير نوع الخط والتكبير والتصغير والتسطير والكتابة بخط غليظ والتلوين

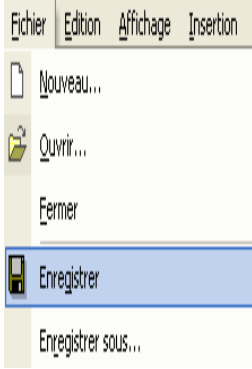
- شريط التمرير العمودي والأفقي لتحريك الصفحة

- المسطرة الأفقية والعمودية لتحديد أبعاد الصفحة

- مستند جديد وهي صفحة الكتابة

- شريط الرسم لانجاز الرسومات






الإشكالية

بعد كتابتك لنص باللغة العربية وجدت مشكلة في حفظ النص في الحاسب وكذلك بعض الأخطاء الإملائية كيف يمكنك حل المشكلين وأنت أمام الحاسب ؟

حفظ وثيقة

يتم حفظ الوثيقة بطريقتين

الطريقة الأولى

تتم مباشرة بالضغط على الأداة  ثم اختيار مكان الحفظ في القرص الصلب أو أي مكان آخر

الطريقة الثانية: تتم كالتالي

- 1- من شريط الأدوات بالأيسر ملف **FICHIER** مرة واحدة
- 2- تظهر قائمة خيارات نختار حفظ باسم **ENREGISTRER**
- 3- يظهر مربع حوار نحدد من خلاله مكان الحفظ ثم كتابة الاسم
- 4- نختار في مربع الحوار حفظ **ENREGISTRER**

إغلاق وثيقة

الطريقة الأولى



مباشرة بالضغط على الأداة

الطريقة الثانية: تتم وفق المراحل التالية

- 1- من شريط الأدوات بالأيسر ملف **FICHIER** مرة واحدة
- 2- تظهر قائمة خيارات نختار إغلاق **FERME**

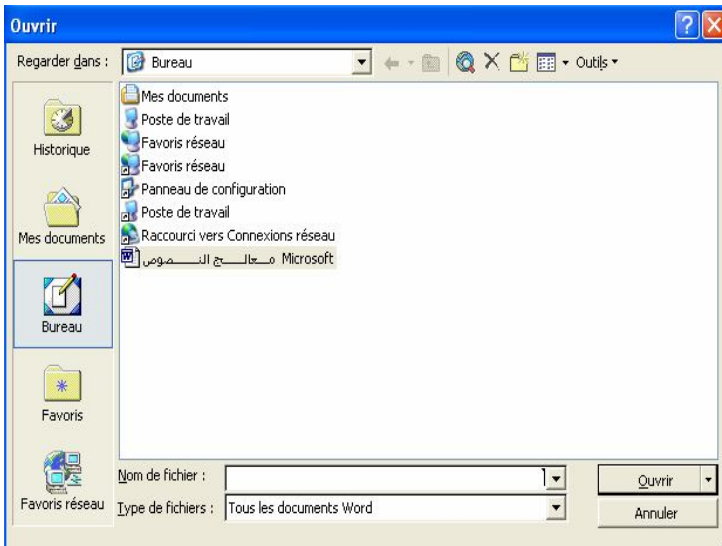
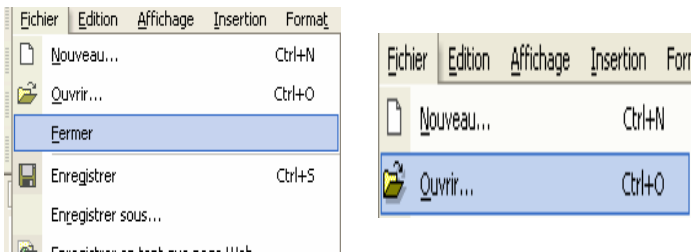
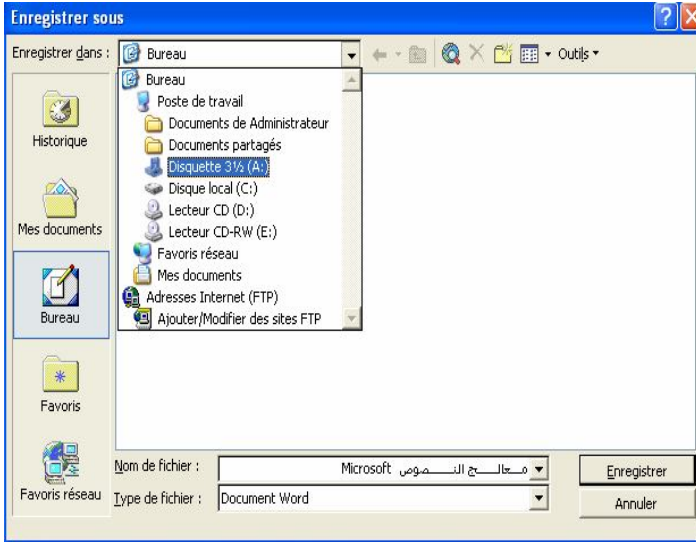
فتح وثيقة




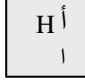
الطريقة المباشرة وتتم بالضغط على الأداة

الطريقة الثانية: تتم وفق المراحل التالية

- 1- من شريط الأدوات بالأيسر ملف **FICHIER** مرة واحدة
- 2- تظهر قائمة خيارات نختار فتح **Ouvrir**
- 3- يظهر مربع حوار نحدد من خلاله مكان وجود الملف
- 4- نحدد الملف ثم نختار في مربع الحوار فتح **Ouvrir**



طريقة الكتابة بمعالج النصوصالكتابة باللغة العربية

يكتب الحرف (أ) بالضغط على  + 

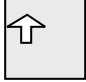
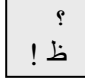
يكتب الحرف (إ)  + 

يكتب الحرف (لإ)  + 


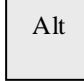
يكتب الحرف (آ)  + 

يكتب الحرف (لأ)  + 

تكتب الفاصلة (،)  + 

تكتب علامة الاستفهام للعربية (?)  + 

الكتابة باللغة الفرنسية

- للتحويل من الكتابة باللغة العربية إلى اللغة الفرنسية أو العكس نضغط على  + 


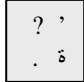
نشاط 2

كتابة نص باللغة الفرنسية مع استعمال الحروف الكبيرة والحروف الصغيرة

حتى يتوهج المصباح أو ينطفئ



لتغيير الكتابة من الحروف الكبيرة إلى الحروف الصغيرة أو العكس نضغط على

لكتابة علامة الاستفهام للفرنسية (?)  + 


لكتابة الفاصلة ، نضغط على

تصحيح الأخطاء الإملائية

الطريقة الأولى

1 - اختيار **Outils**

2 - تظهر قائمة خيارات نختار **Grammaire et orthographe**

3 - أو الضغط مباشرة على الأداة  من شريط الأدوات

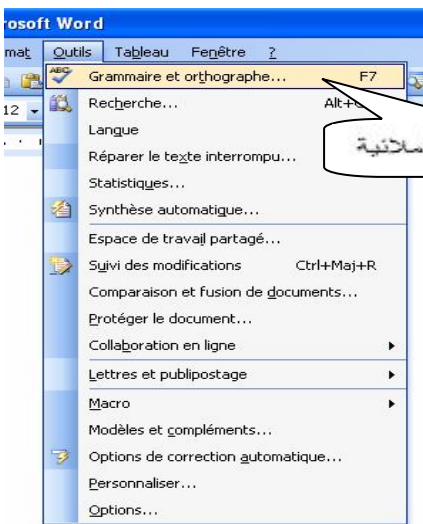
4 - يظهر مربع حوار نختار **Suggestions** ثم **Modifie** على الكلمة الصحيحة

الطريقة الثانية

- نضع المؤشر على الكلمة التي يظهر تحتها خط احمر منكسر فتظهر قائمة خيارات بها الكلمات المقترحة للتصحيح

- النقر بالزر الأيسر للفارة على الكلمة الصحيحة

- نعيد نفس العمليات مع الكلمات الباقية حتى نهاية الأخطاء



الإشكالية

أردت كتابة نص معين ولكنك وجدت مشكلة في كتابة العنوان في الوسط والكتابة على اليمين وعلى اليسار كما وجدت مشكلة في كتابة نص بخط كوفي أو أندلسي ويكون غليظ مع التلوين كيف يمكنك الكتابة بهذه الشروط ؟

تعريف التنسيق : هو عملية معالجة الكتابة من حيث تغيير نوع الخط و الكتابة بخط غليظ أو مائل مع التسطير والتلوين

طريقة الدخول إلى التنسيق

الطريقة المباشرة

نستعمل مباشرة الأدوات التالية بعد عملية التظليل :

- لتغيير نوع الخط نستعمل الأداة Traditional Arabic

- لتكبير وتصغير حجم الخط نستعمل الأداة 10

- للكتابة بخط غليظ نستعمل الأداة **G**

- للكتابة بخط مائل نستعمل الأداة **I**

- للتسطير تحت الخط نستعمل الأداة **S**

- لتلوين الخط نستعمل الأداة **A**

الطريقة الثانية : تتم كالتالي :

1 - نذهب إلى **Format**

2 - تظهر قائمة خيارات فنختار خط **Police**

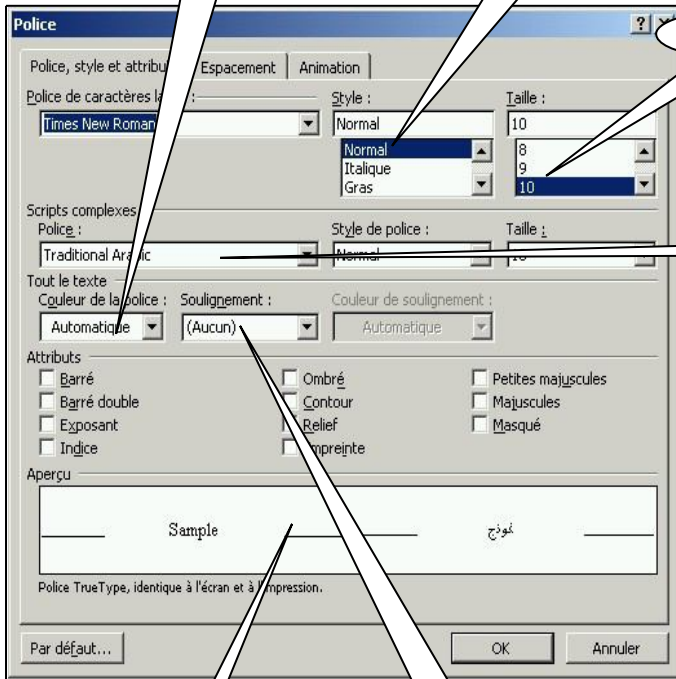
يظهر مربع الحوار الخاص بتنسيق أنماط الخط

3 - يتم اختيار العملية التي نريدها

ثم نضغط على موافق **Ok**



تلوين الخط



تغيير لون الخط

خط غليظ أو مائل

تغيير حجم الخط

تغيير نوع الخط

معاينة

التسطير ونوعه

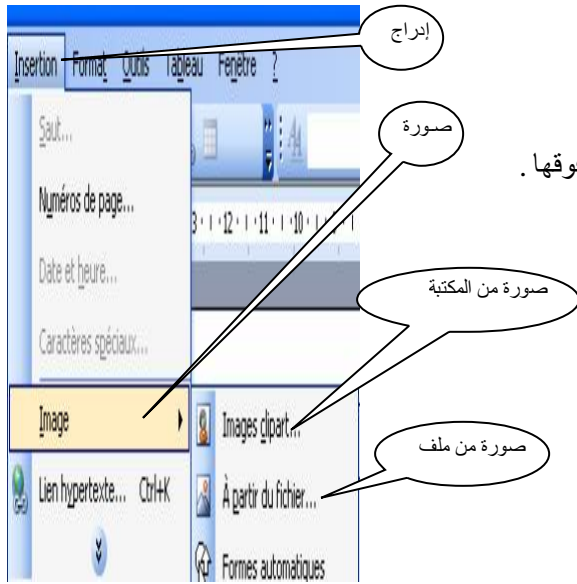
ملاحظات

الإشكالية :

طلب منك أستاذ العلوم الفيزيائية انجاز بحث حول المحول المائي مع الصور التوضيحية مكتوب بالإعلام الآلي فكتبت البحث ولكنك وجدت مشكلة في وضع الصور مع البحث كيف يمكنك حل هذا المشكل ؟

طرق إدراج الصور :**1- طريقة المكتبة clipart :**

الطريقة 1 : تكون باتباع المراحل التالية :



1 - نذهب إلى إدراج **Insertion** من شريط الأدوات ثم نضغط عليه بزر الفأرة الأيسر مرة واحدة

2 - تظهر قائمة خيارات , نختار صورة **Image** بوضع مؤشر الفأرة فوقها .


3 - تظهر قائمة خيارات أخرى , نختار صورة من المكتبة أو

قصاصات فنية Image clipart

4 - تظهر مجموعة من أنواع الصور والقصاصات الفنية نختار التي

نرغب فيها عن طريق إدراج **Insérer** أو بالضغط على الصورة

المختارة بزر الفأرة الأيسر مرتين فنحصل عليها في النص

الطريقة 2 : طريقة استعمال الأداة  مباشرة من شريط الرسم في الأسفل ثم نضغط على الصورة المختارة فنحصل عليها في النص

2- طريقة الملف Fichier :

الطريقة 1 : تكون كالتالي :

1 - نذهب إلى إدراج **Insertion** من شريط الأدوات ثم نضغط عليه بزر الفأرة الأيسر مرة واحدة

2 - تظهر قائمة خيارات , نختار صورة **Image** بوضع مؤشر الفأرة فوقها .

3 - تظهر قائمة خيارات أخرى , نختار من ملف **A Partir du fichier**

4 - يظهر مربع حوار يبين لنا مسار الملف الذي توجد به الصورة فنذهب إلى ذلك الملف

5 - عند فتح الملف نجد الصورة المختارة , فنختار إدراج **Insérer** أو بالضغط على

الصورة المختارة بزر الفأرة الأيسر مرتين فنحصل عليها في النص

الطريقة 2 : طريقة استعمال الأداة  مباشرة من شريط الرسم في الأسفل

ملاحظات

الإشكالية

مدير شركة ولديه عدة حواسيب في الشركة أراد استعمال طريقة لكي يستطيع إرسال معلومات إلى كل عامل لديه حاسوب في مكتبه وكل عامل يستطيع إرسال ما قام به للمدير

كيف يمكنه ذلك بواسطة الحاسب فقط ؟

تعريف الشبكة

الشبكة هي مجموعة من أجهزة الكمبيوتر متصلة ببعضها البعض

الهدف من استعمال الشبكات

1- المشاركة في الملفات و البرامج

2- المشاركة في الطباعة واستعمال الأقراص المرنة و المضغوطة

3- الاتصال بين المشاركين

4- العمل الجماعي و التسلية

أنواع الشبكات

1 - الشبكة المحلية (Local Area Network (LAN)

وتكون على مستوى مدينة أو قسم مدرسي أو منزل

2 - الشبكة الإقليمية (Métropolitain Area Network (MAN)

وتربط بين مدينتين بواسطة الألياف البصرية

3 - شبكة المناطق الواسعة (Wilde Area Network (WAN)

وهي شبكات تربط بين الدول

طرق تركيب الشبكات :

1- طريقة الحافلة Bus: وهي شبكة متصلة بنفس خط التوصيل

ولا يمكن فيها فصل جهاز عن الآخر

2- طريقة النجمة Etoile وهي شبكة تكون فيها الأجهزة متصلة بجهاز

مركزي ويمكن فصل أي جهاز عن الآخر

3- طريقة الحلقة Anneau: تكون فيها الأجهزة متصلة على شكل حلقة

ملاحظة :

الملقم **Serveur**: وهو الجهاز المركزي الذي يتحكم في الحواسيب الأخرى

و يمون الشبكة بموارد مثل برامج وملحقات تكون مشتركة بين مستعملي الشبكة

العميل **Client**: هو كل جهاز متصل بالشبكة ويستطيع

الاستفادة من الموارد المقدمة من طرف الجهاز الرئيسي (الملقم)

ملاحظات

الإشكالية

بعدما قام رجل بتوصيل الشبكة بين حواسيب مكاتبه وجد مشكلة في إرسال المعلومات من القرص الذي يملكه إلى حواسيب المكاتب المجاورة من أجل طباعتها

ما هي الطريقة التي يستعملها لكي يستطيع إرسال المعلومات بين الحواسيب المتصلة بالشبكة ثم طباعتها وهو جالس في حاسوبه ؟

طريقة الدخول إلى الشبكة

1 - النقر بالأيسر مرتين على الأيقونة **Favoris réseau**

2- تظهر علبة الحوار مبينة الأجهزة المتصلة بالشبكة بأرقامها

وإن لم يظهر أي جهاز فيعني أن لا يوجد اتصال بين الحواسيب

3- للاتصال نضغط على الجهاز المختار وهنا تظهر الملحقات

التابعة له مثل الأقراص و الملفات و الطابعة

تعريف المشاركة وهي إمكانية تبادل المعلومات بين

الحواسيب المتصلة بالشبكة وقراءة وطبع الملفات في

حاسبك وهي موجودة في الحواسيب الأخرى

أنواع المشاركة هي

1- مشاركة كاملة وهي انه يستطيع مستعمل الجهاز

الأخر القيام بجميع العمليات كالقراءة و التغيير و الحذف

2- مشاركة في القراءة فقط وهي انه يستطيع مستعمل

الجهاز الأخر القراءة فقط ولا يستطيع الحذف و التغيير

المشاركة في الطابعة

الطابعة في الشبكة وهي إمكانية استعمال الطابعة من طرف كل

الأجهزة المتصلة بعضها ببعض

