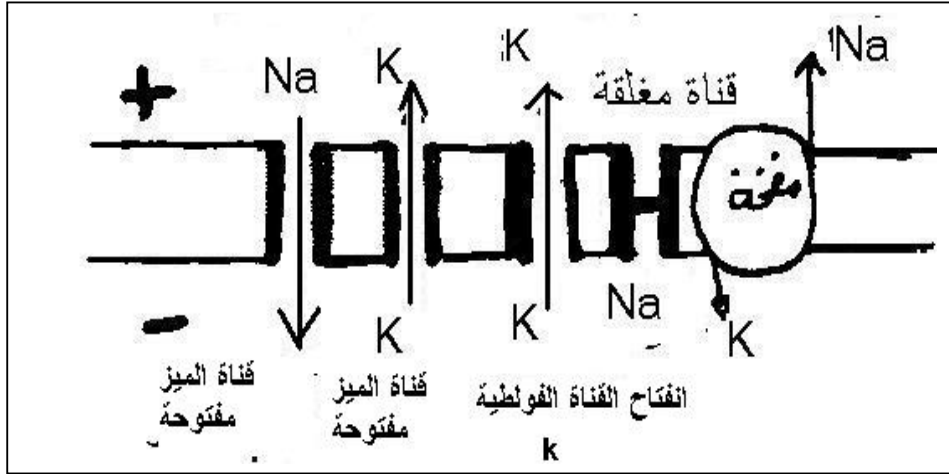


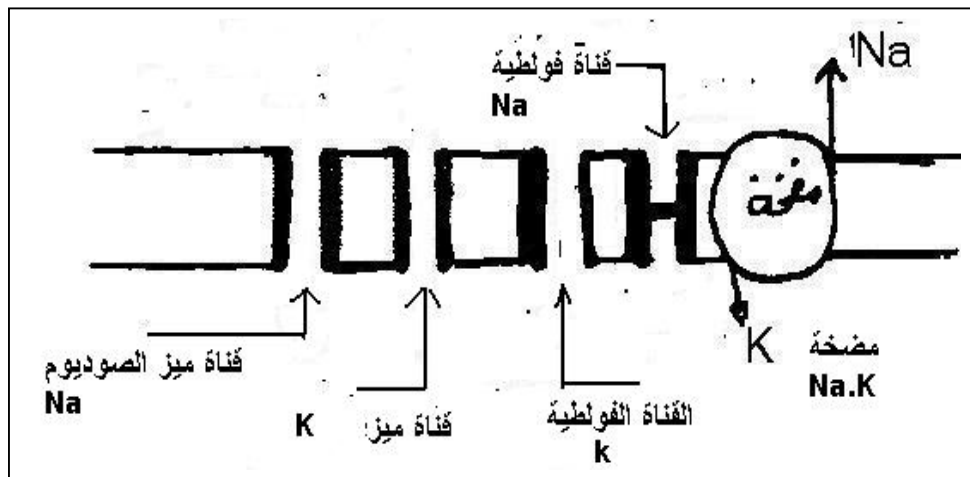
## انجاز رسم تخطيطي وظيفي

\* من اسمه يرسم باليد

- يهدف الى توضيح وظيفة ما وهو دوما رسما تفسيريا.
- ولتوضيح ذلك يرفق الرسم اجباريا بكامل البيانات اللازمة والتي لها عقة مباشرة او غير مباشرة بالوظيفة المراد توضيحها.
- **أولا:** لانجاز الرسم الوظيفي يجب تحديد الوظيفة المراد توضيحها اولاً.
- **ثانيا:** يجب تحديد العضية او الخلية او الجزء منها الذي يقوم بهذه الوظيفة
- **ومن اجل ذلك يجب ان ترسم رسما كبيرا وواضح المعالم وعليه كافة البيانات اللازمة التي تسمح بتوضيح الوظيفة**
- **توضح وظيفة عنصر ما ببيان يشار اليه بسهم**
- **وإذا طلب الرسم التخطيطي الوظيفي على المستوى الجزئي في هذه الحالة فهو يطلب توضيح دور البروتينات في هذه الوظيفة.**
- **مثال 01: رسم تخطيطي وظيفي يبين دور الغشاء في عودة الاستقطاب من كيون العمل**



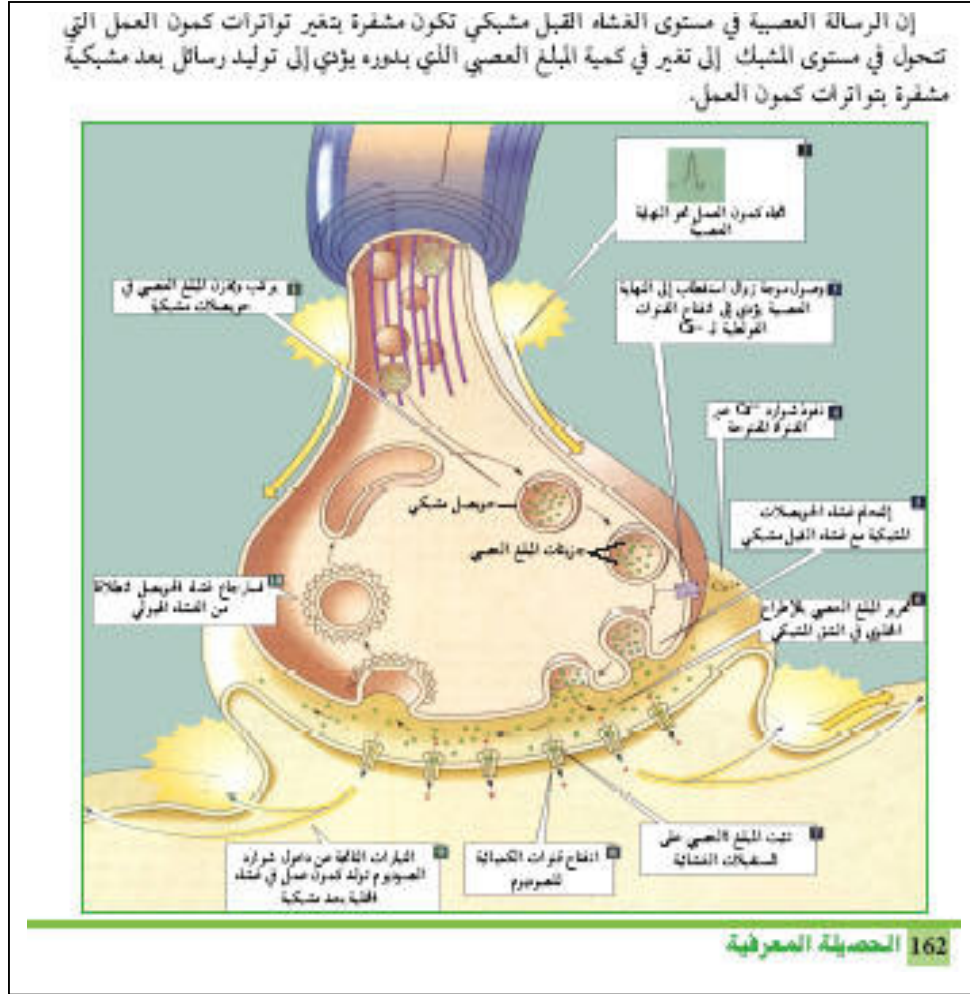
رسم تخطيطي غير وظيفي لاحظ الفرق بينه وبين الرسم التخطيطي الوظيفي



نشير الى اسماء العناصر باسمهم دون ان نحدد وظيفتها باسمهم

## مثال 02: رسم تخطيطي وظيفي على المستوى الجزيئي:

مثال بين برسم تخطيطي وظيفي على المستوى الجزيئي تبين فيه كيف تنتقل السيالة العصبية في مستوى المشبك



في هذه الحالة نبين برسم تخطيطي وظيفي دور البروتينات في الوظيفة

الأستاذ عقريب كمال ثانوية عثمان بن عفان بالمسيلة