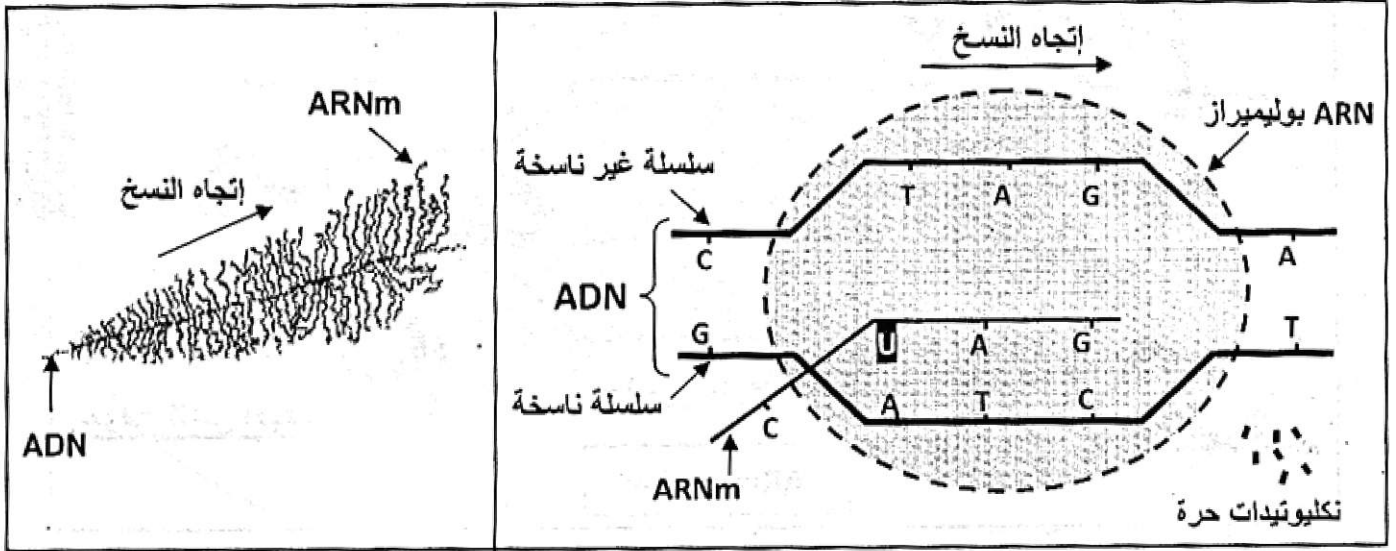
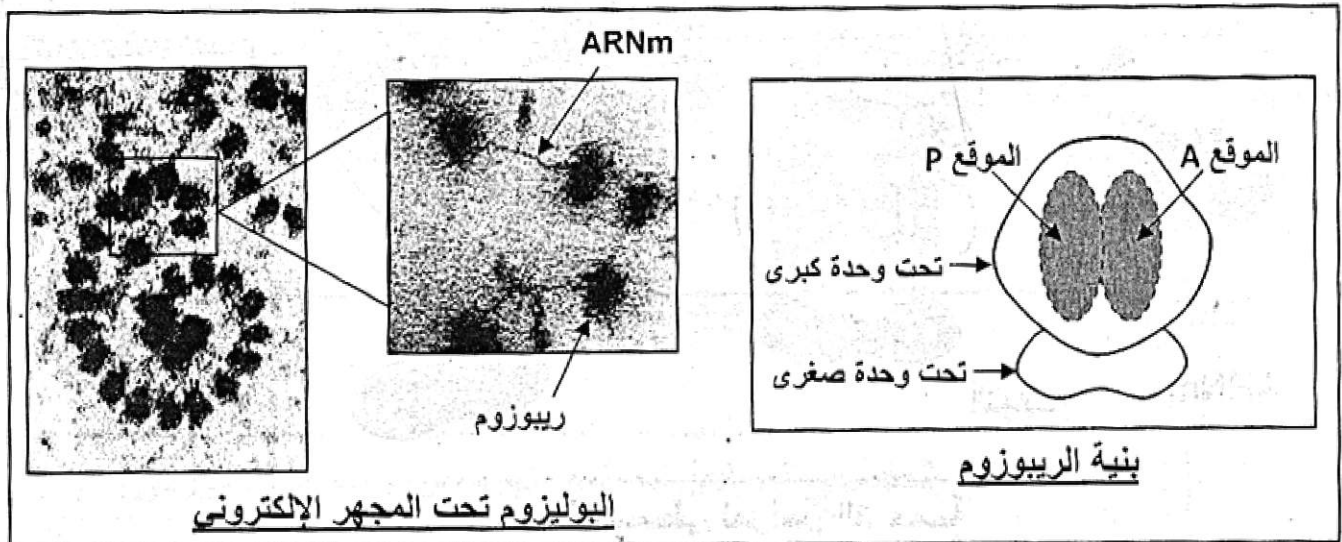
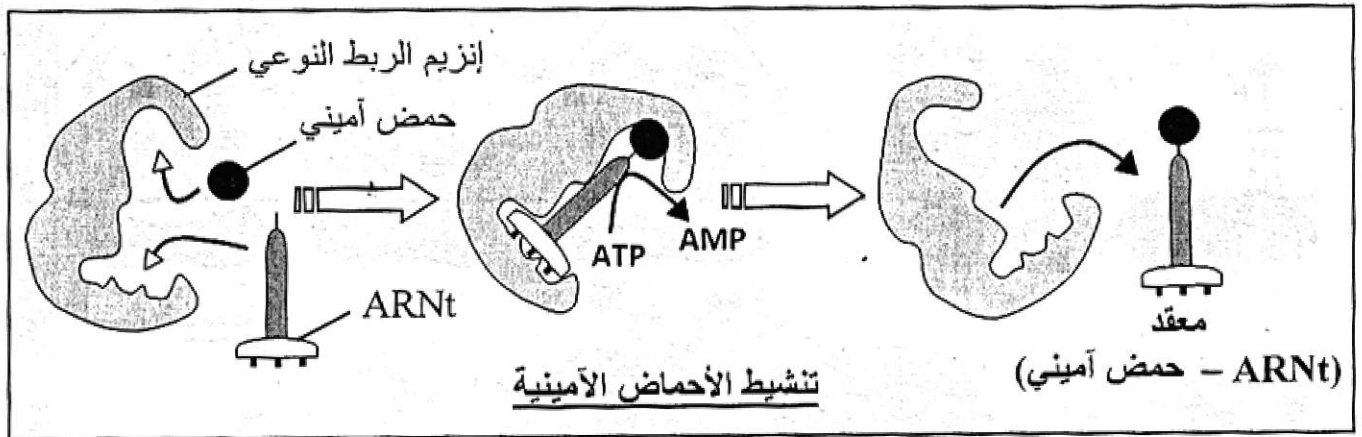


تركيب البروتين



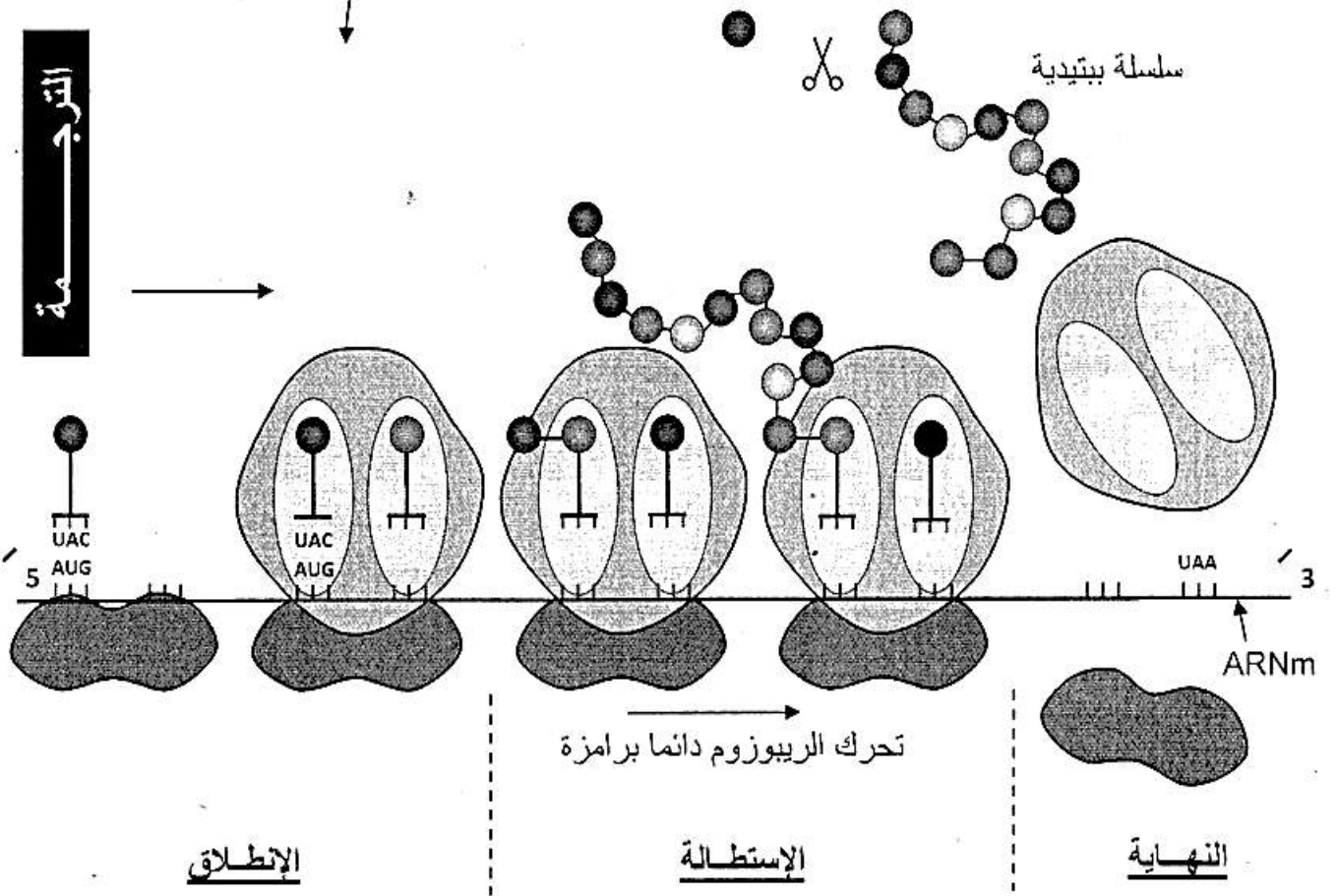
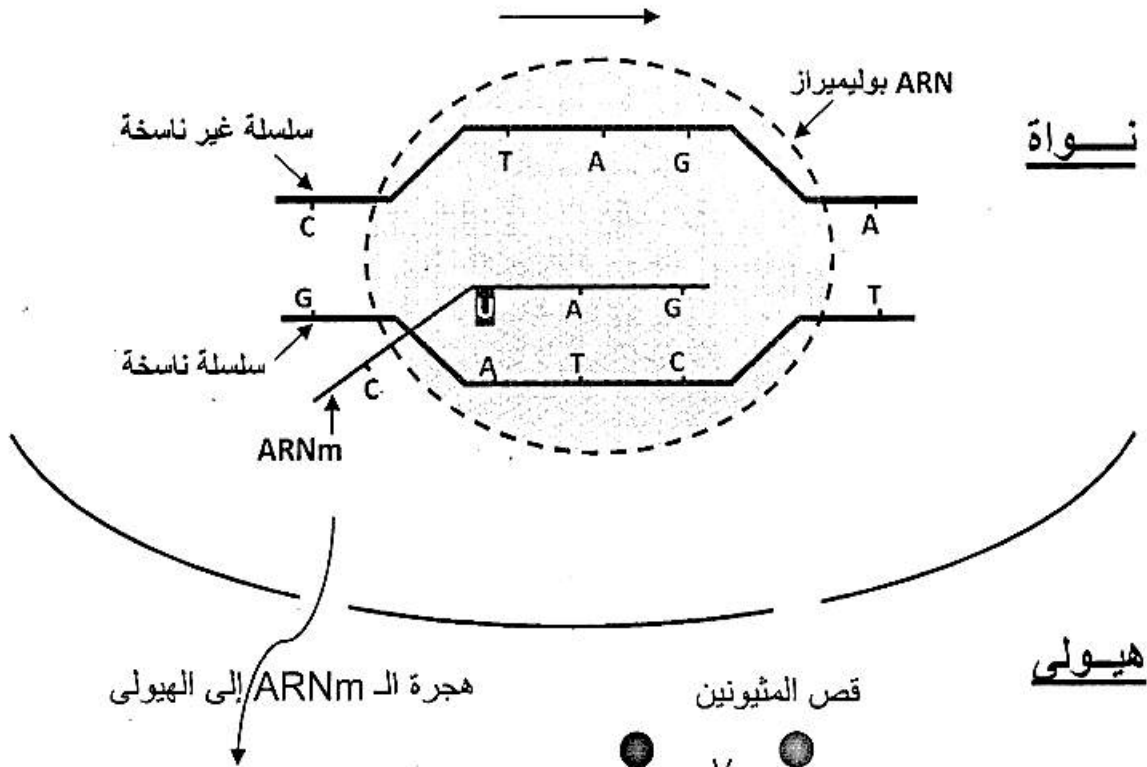
النسخ بالمجهر الإلكتروني

رسم تخطيطي لظاهرة النسخ



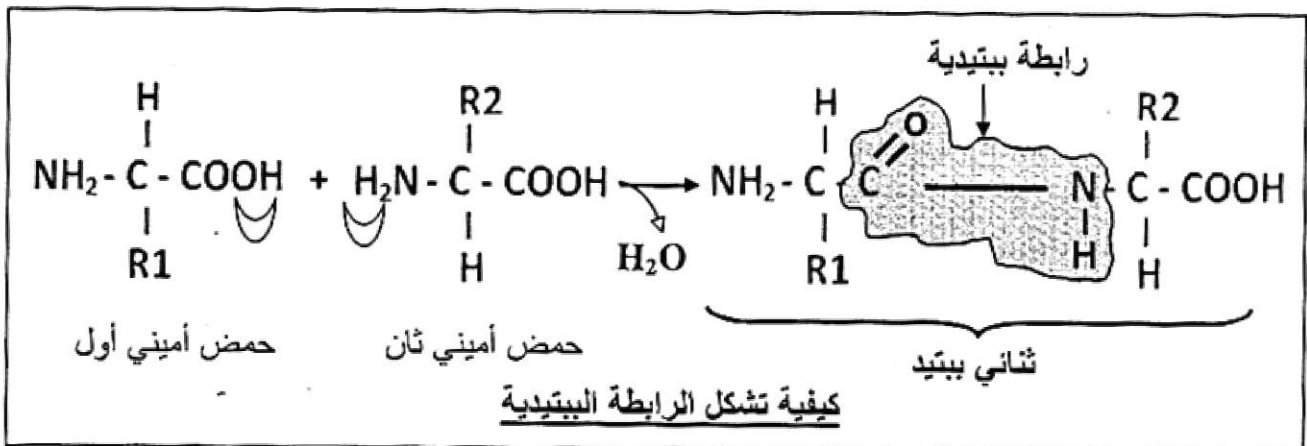
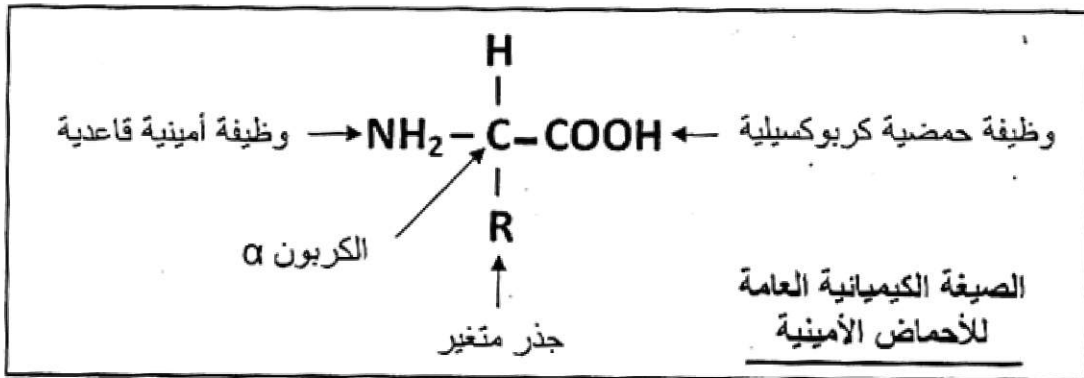
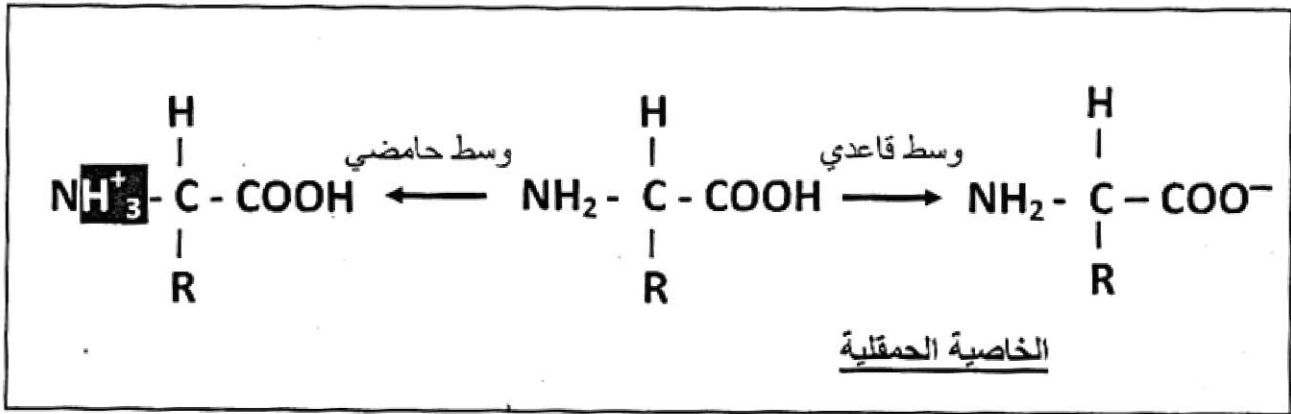
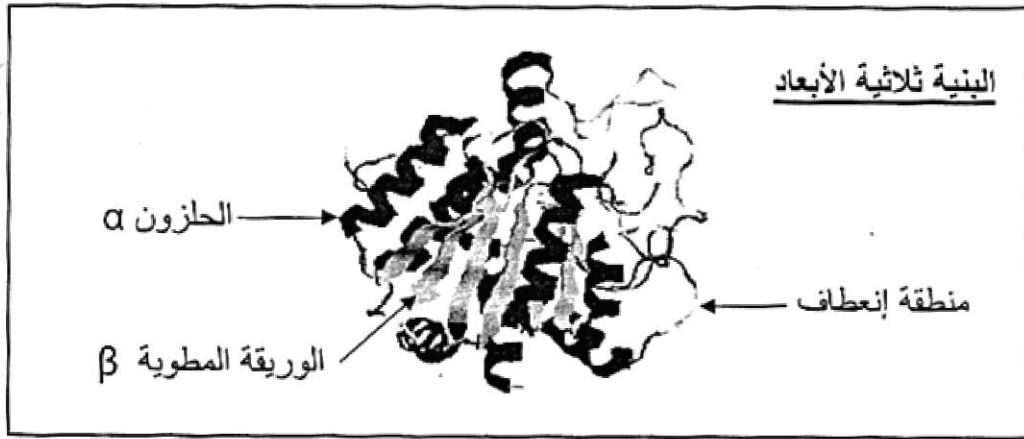
البوليزوم تحت المجهر الإلكتروني

بنية الريبوزوم

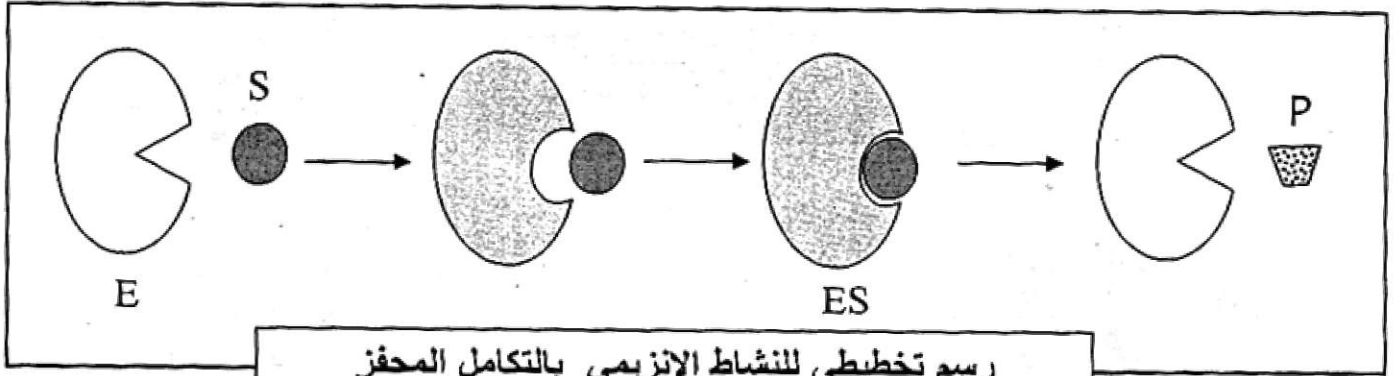
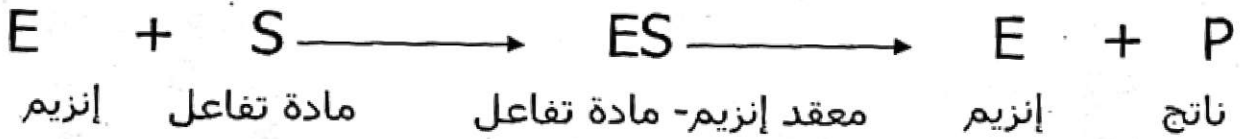


رسم تخطيطي تحصيلي لمراحل تصنيع البروتين (التعبير الوراثي)

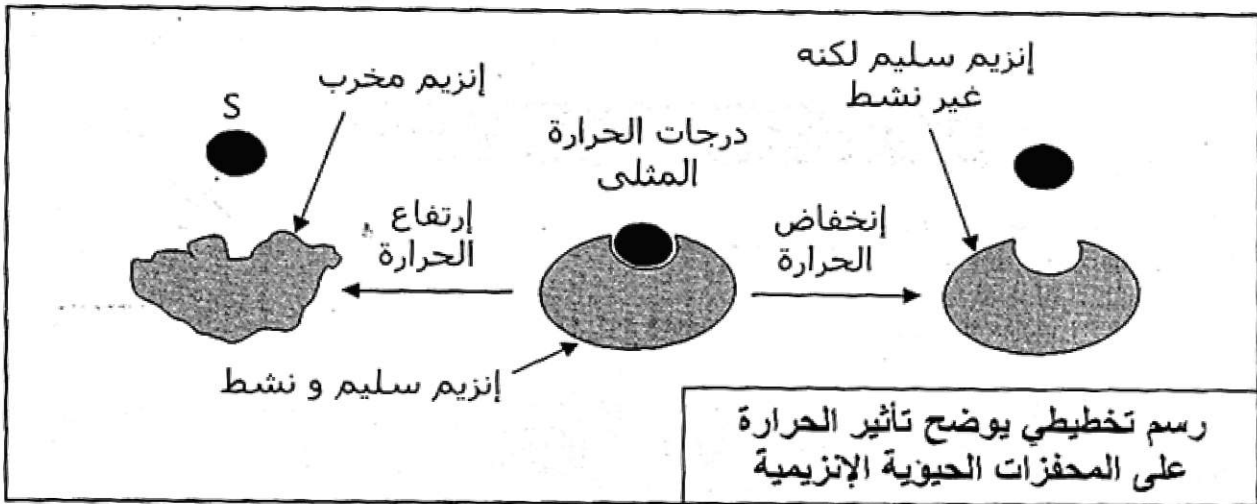
العلاقة بين بنية ووظيفة البروتين



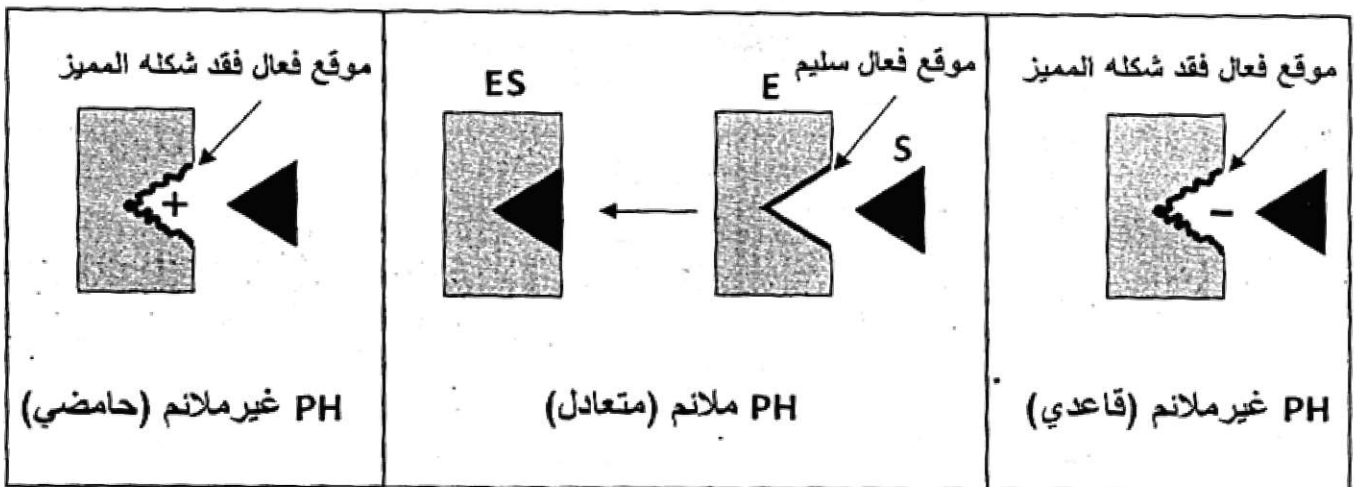
النشاط الإنزيمي



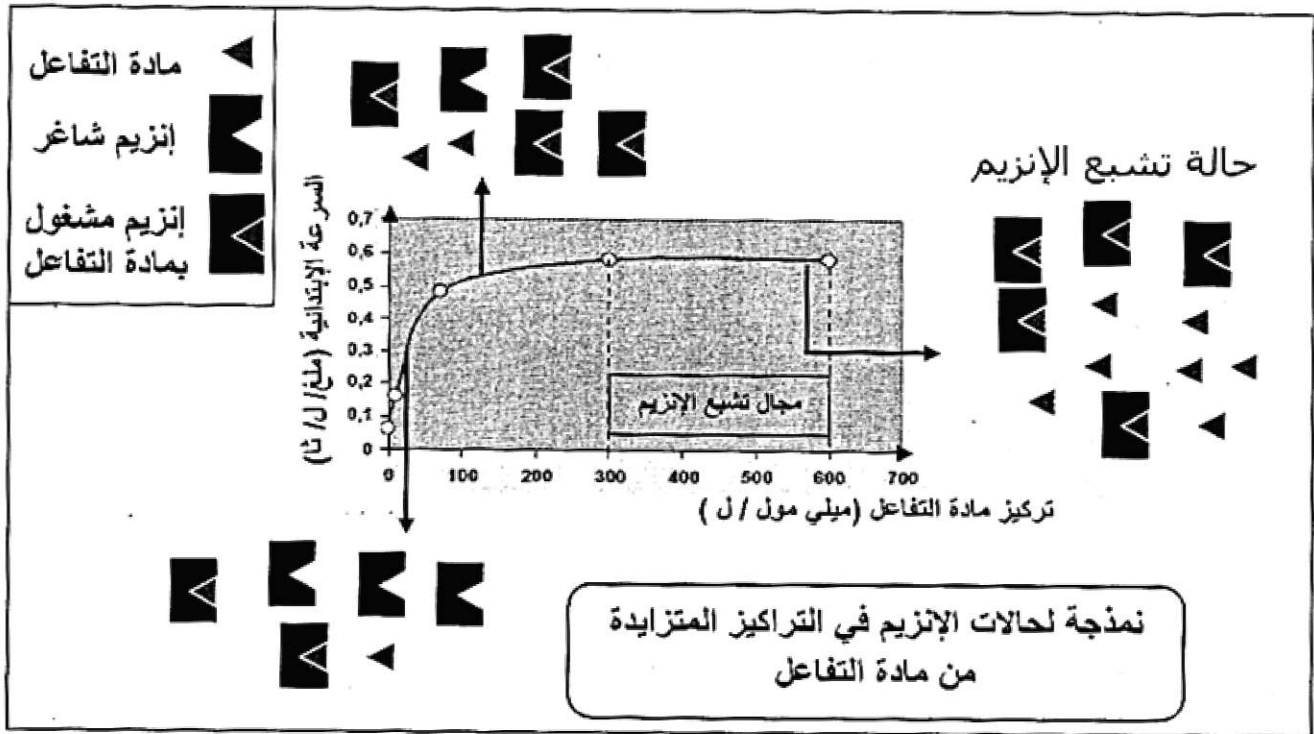
رسم تخطيطي للنشاط الإنزيمي بالتكامل المحفز



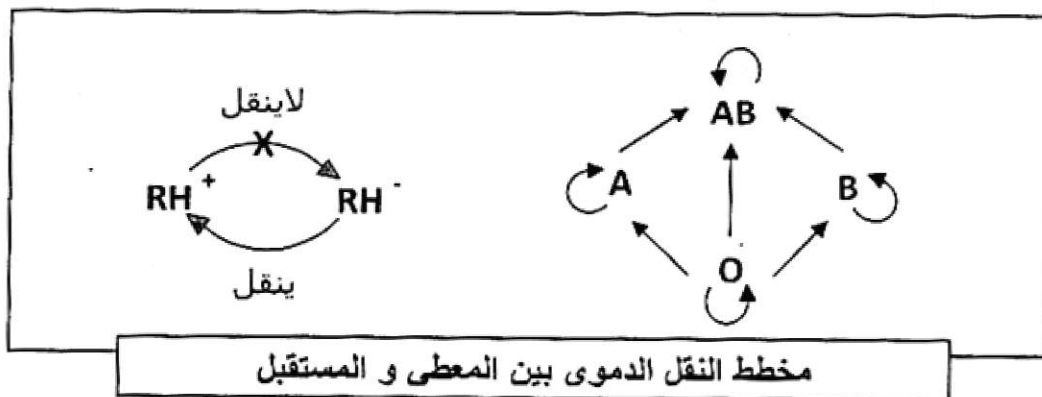
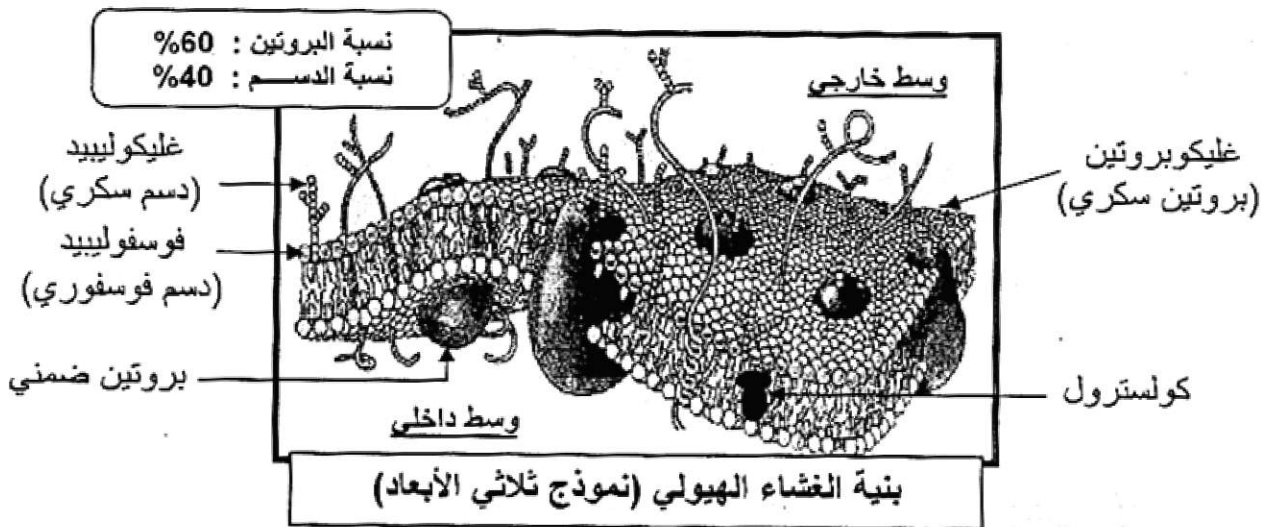
رسم تخطيطي يوضح تأثير الحرارة على المحفزات الحيوية الإنزيمية



رسم تخطيطي يوضح تأثير الحموضة على المحفزات الحيوية الإنزيمية



دور البروتين في الدفاع عن الذات



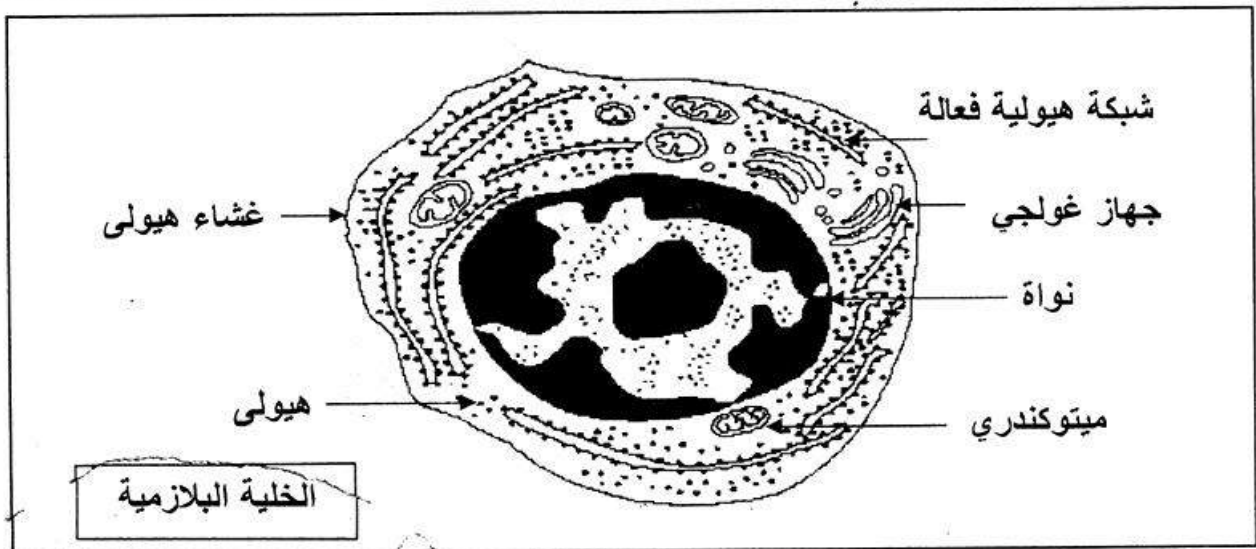
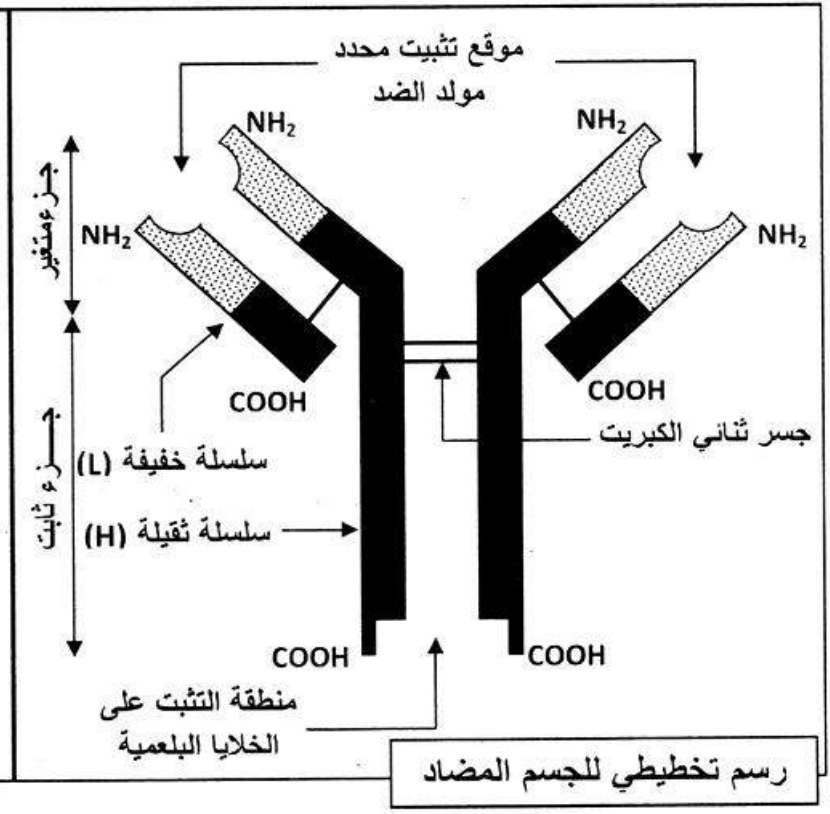
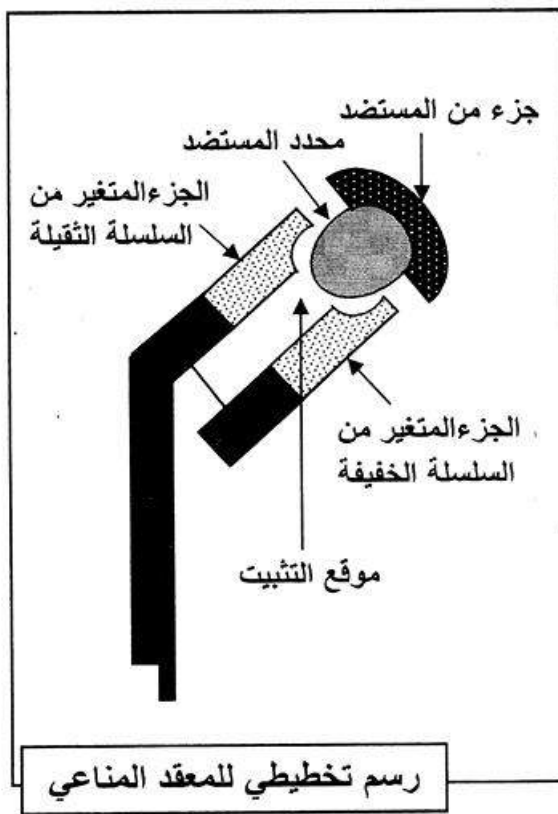
RH ⁻	RH ⁺	O	AB	B	A	الزمرة
						مولد الراصة (المستضد) على سطح كرية الدم الحمراء
	إنعدام ضد RH		إنعدام ضد A و ضد B			الراصة (الأجسام المضادة) في البلازما

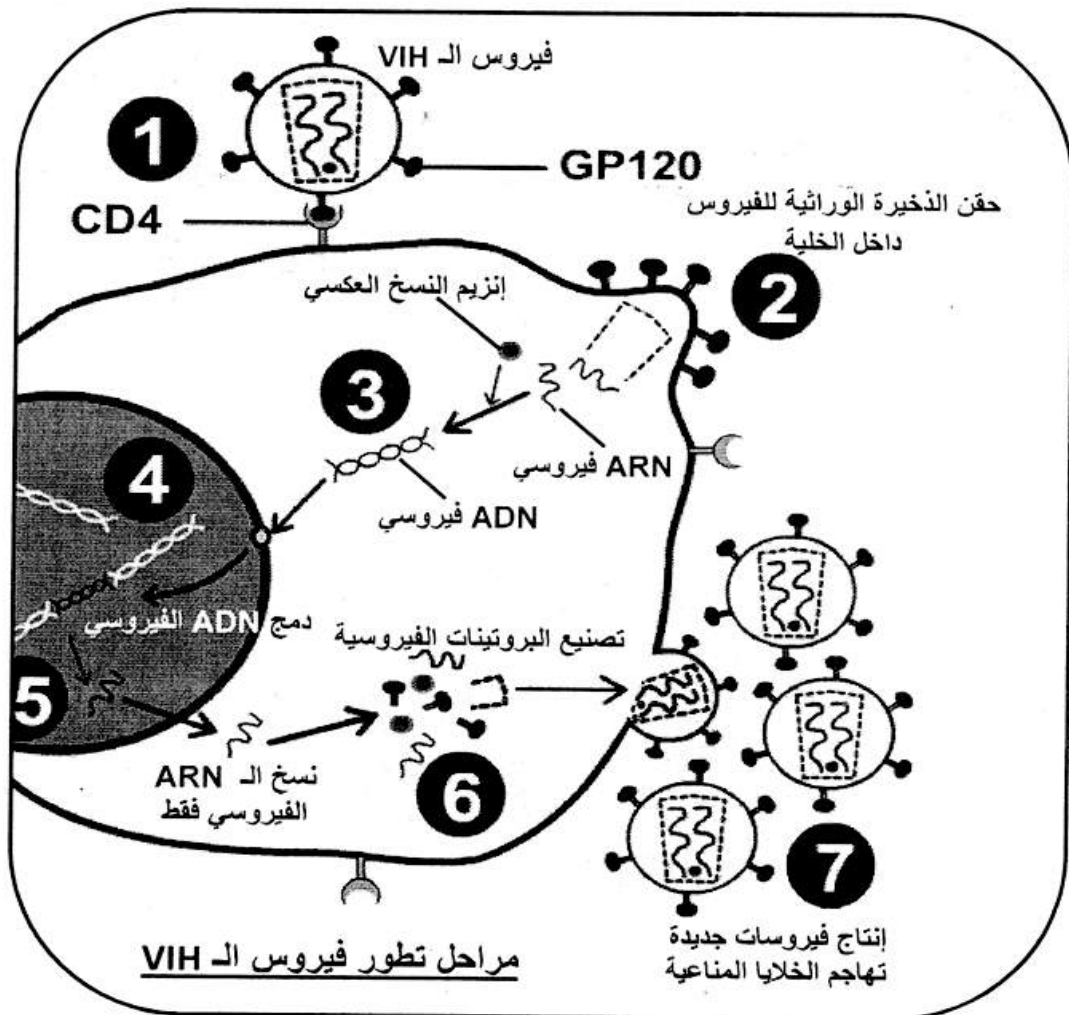
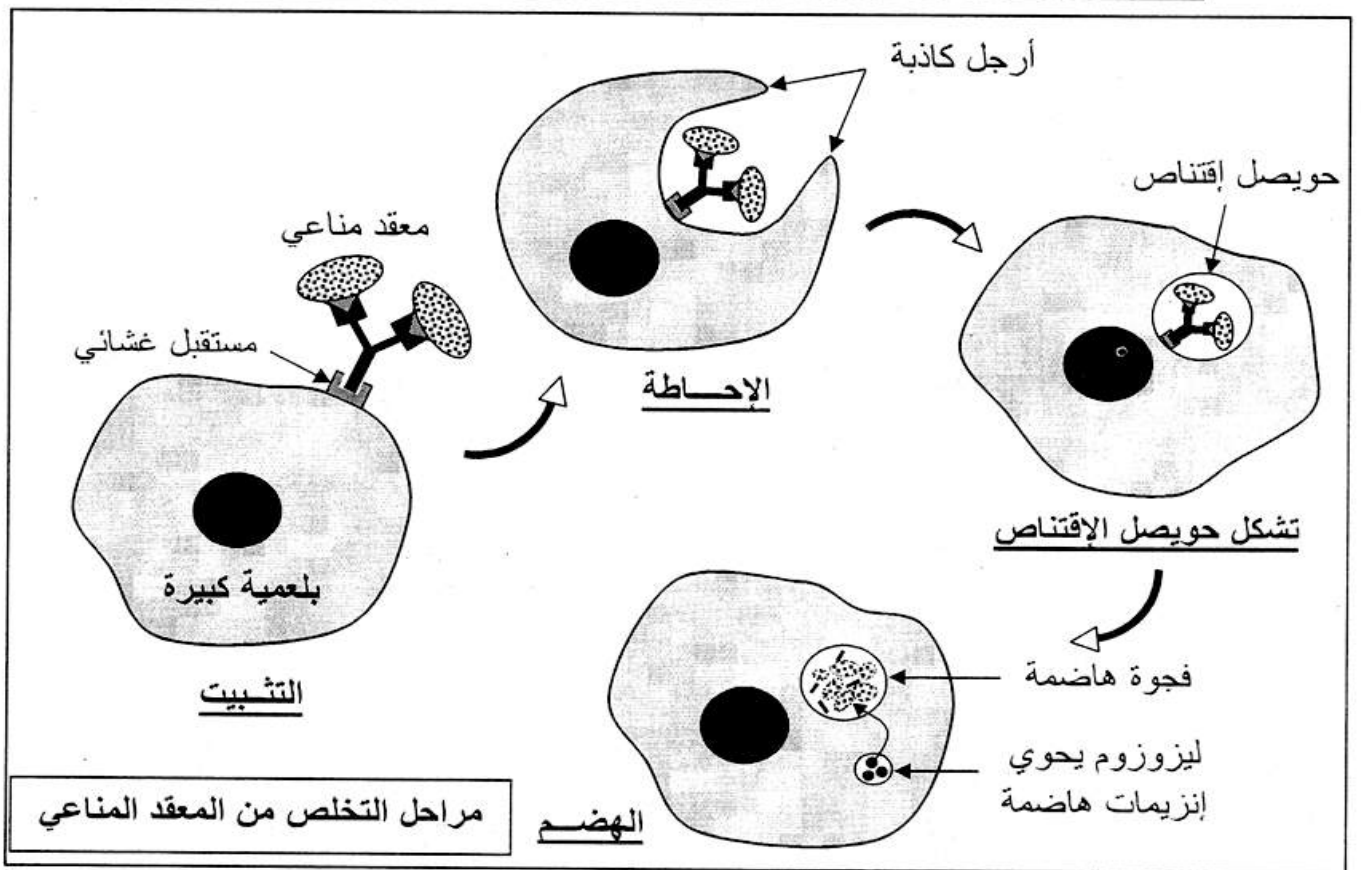
ضد D

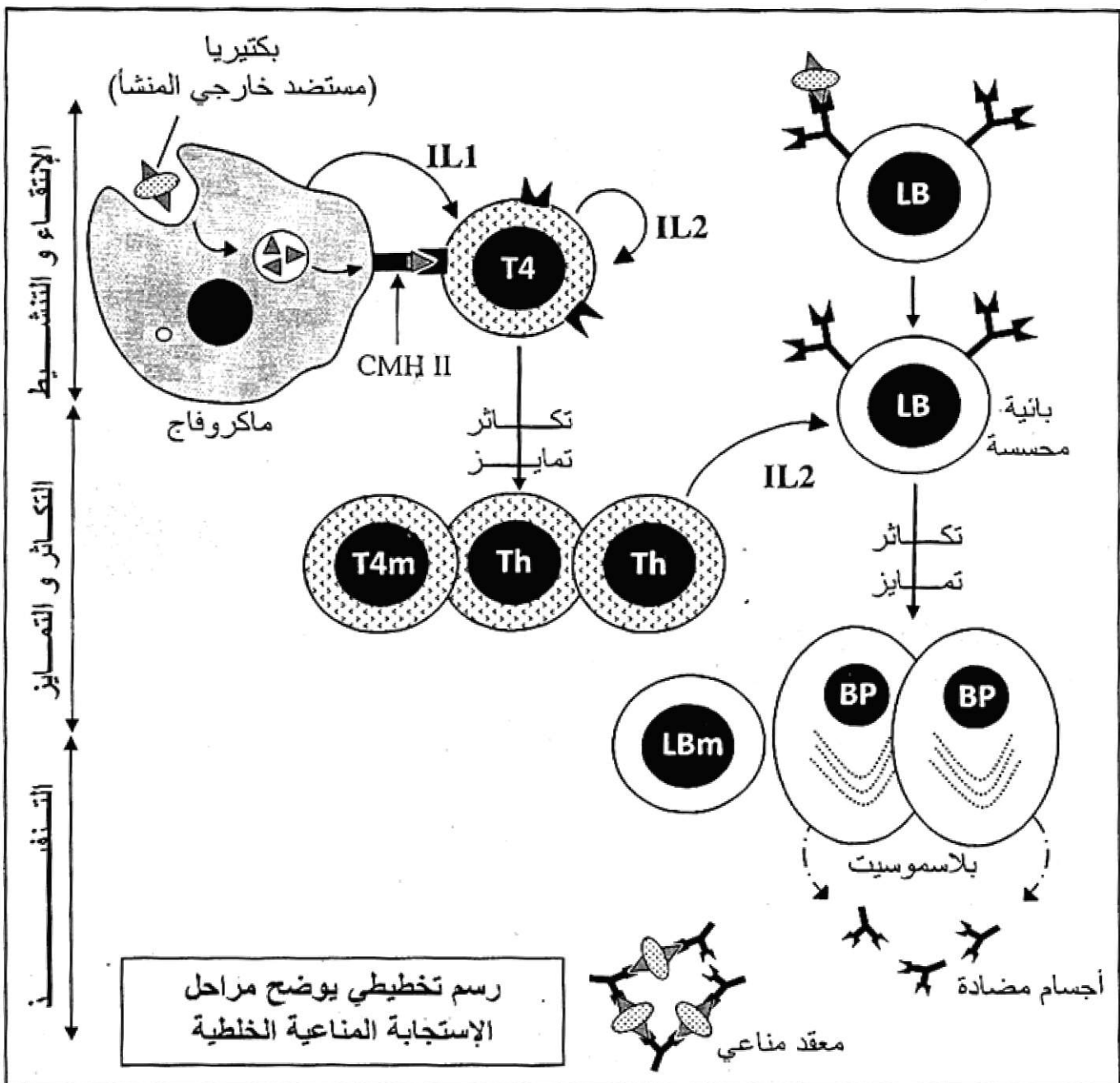
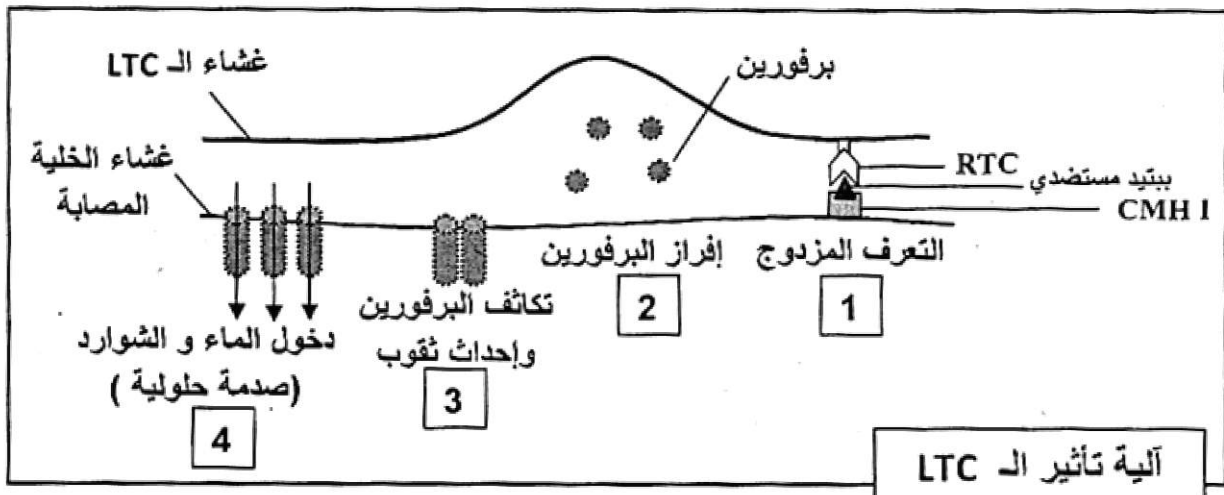
ضد A و ضد B

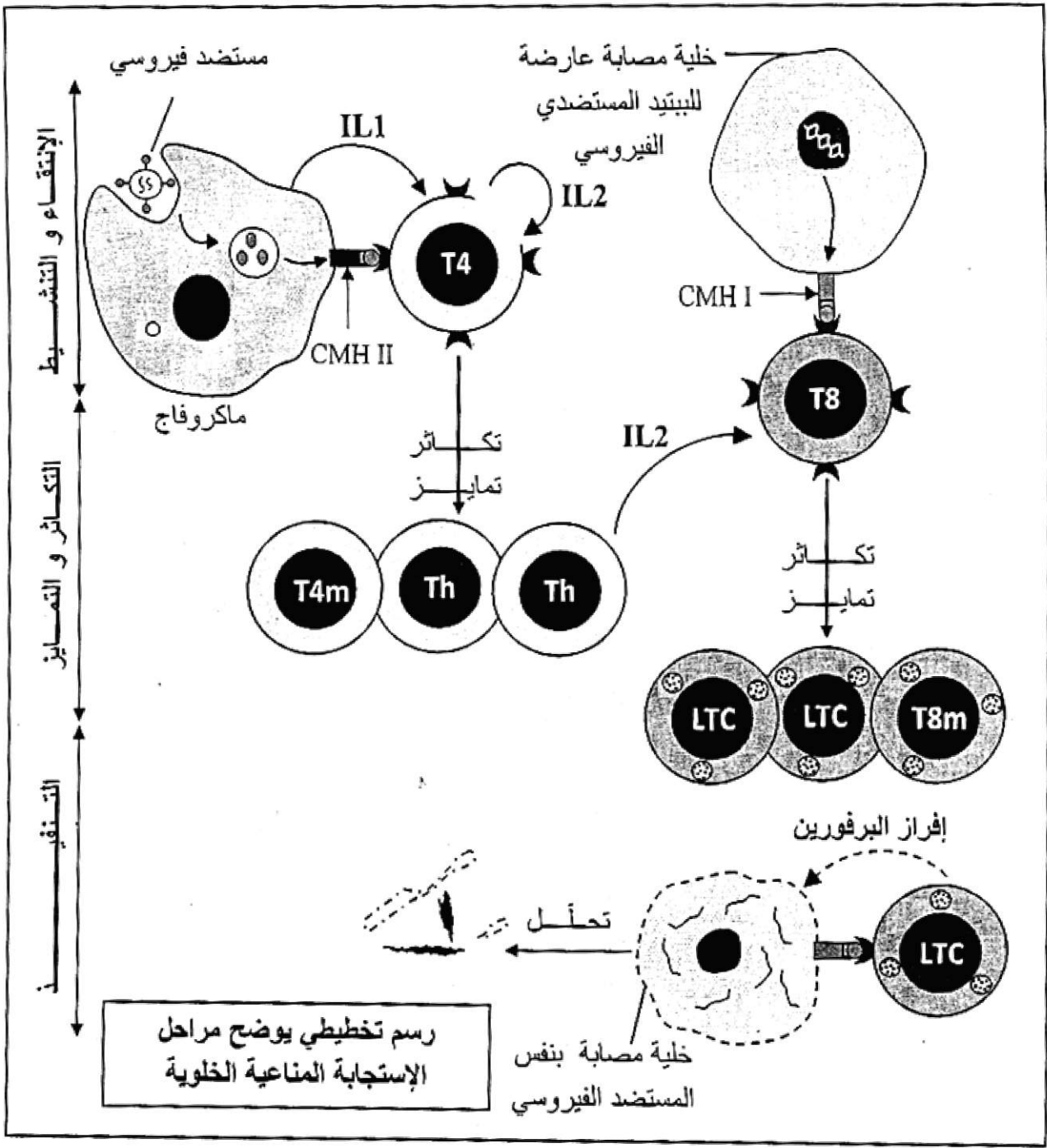
ضد A

ضد B

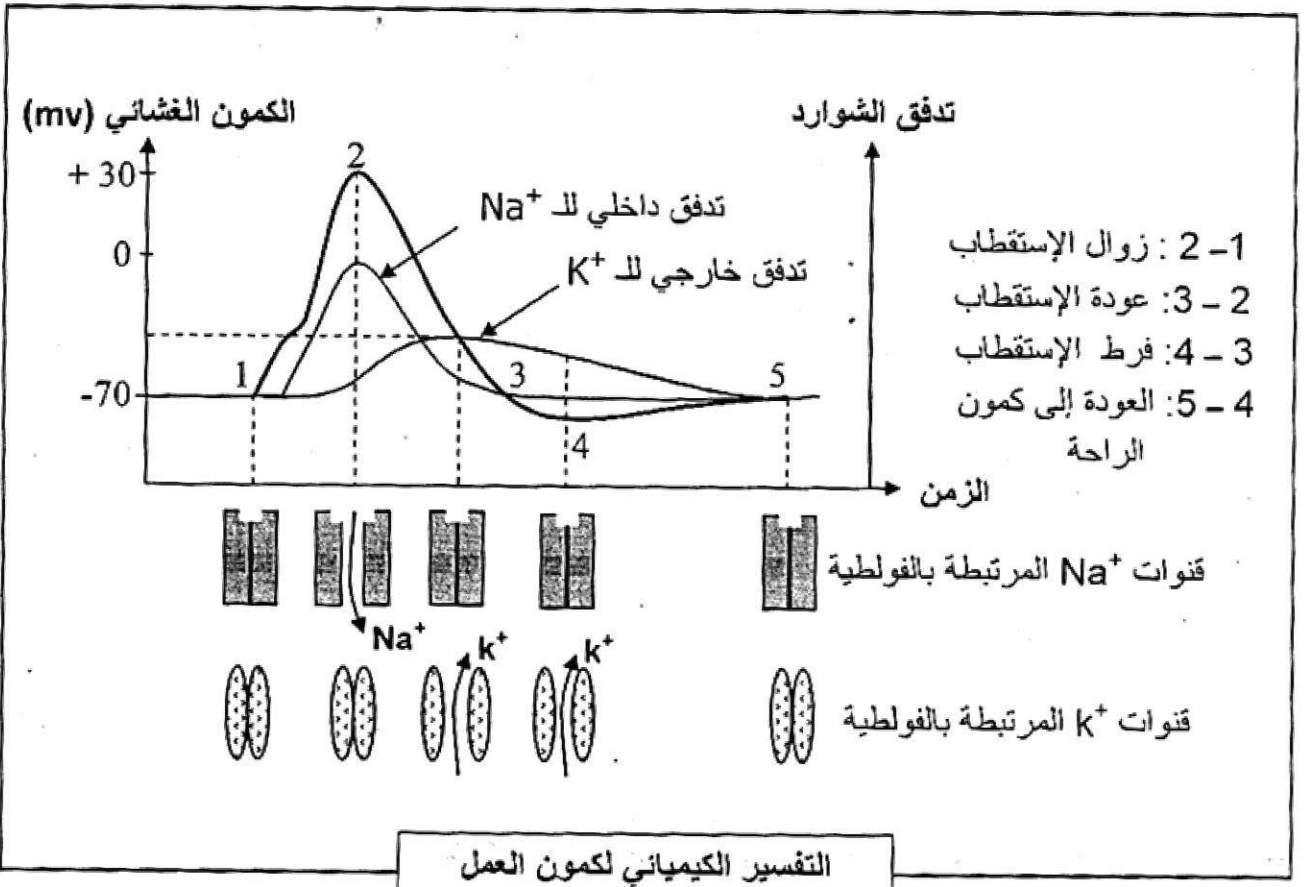
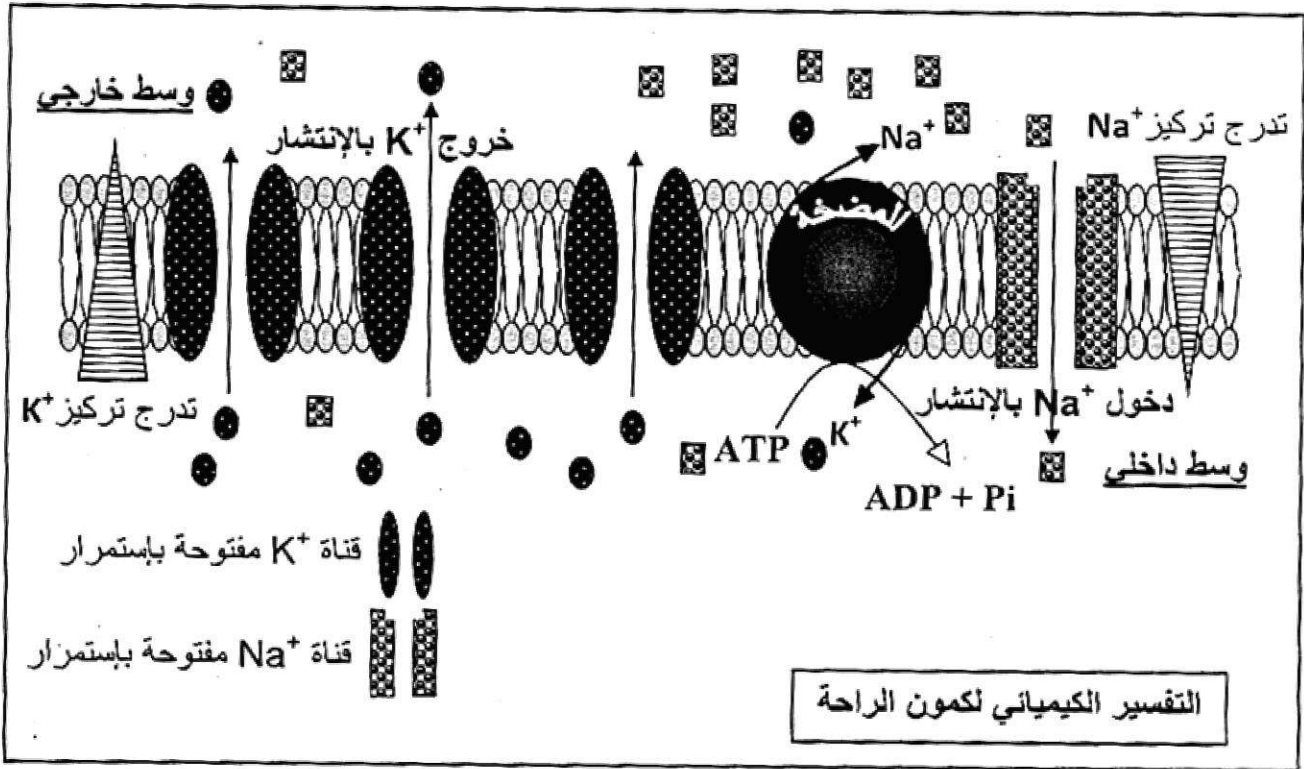


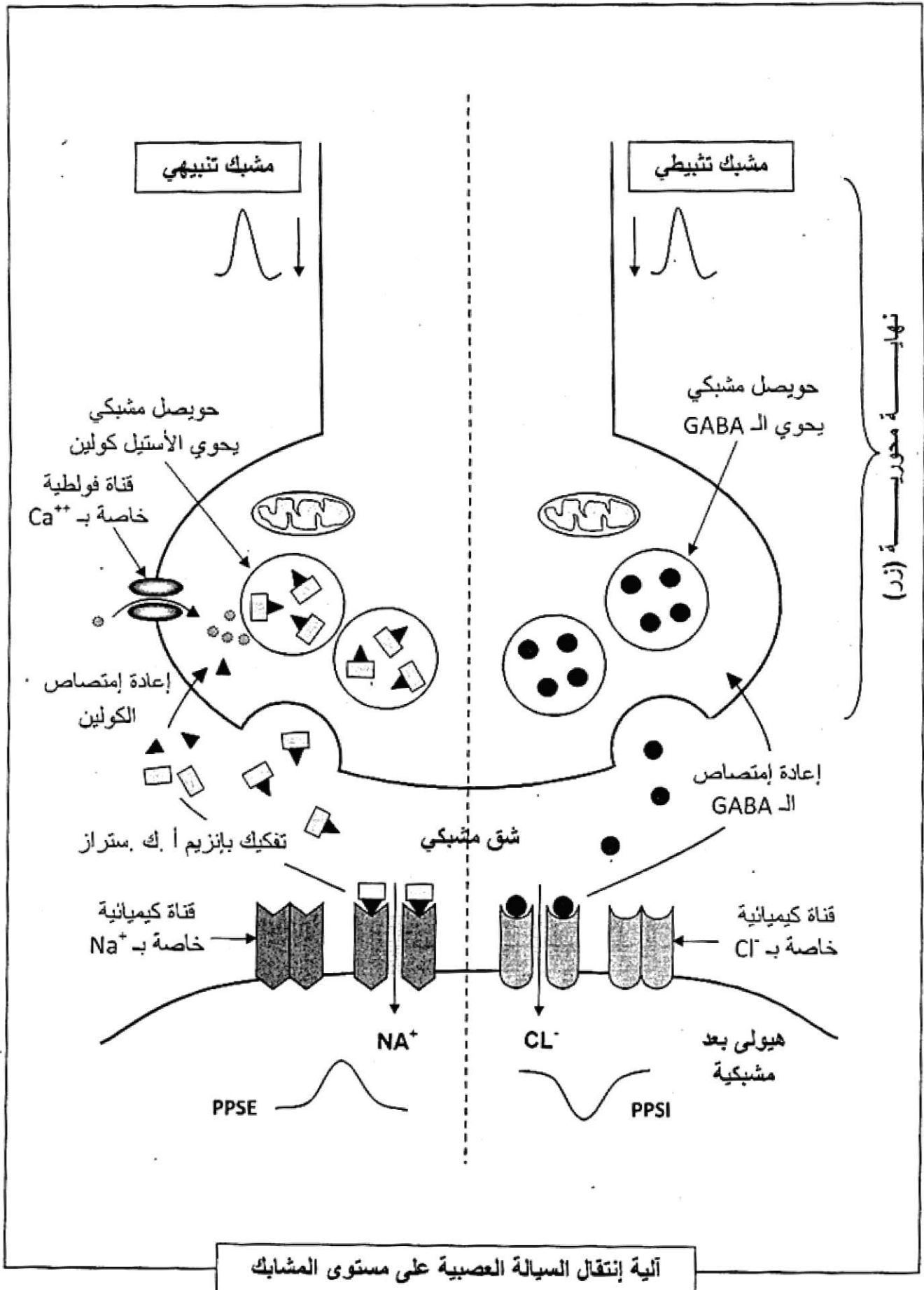






دور البروتين في الإتصال العصبي





التركيب الضوئي

